

HOTĂRÂRE
*pentru modificarea Organigramei și Statului de funcții ale
Spitalului de Pneumoftiziologie „Tudor Vladimirescu” - comuna Runcu*

Consiliul Județean Gorj,

Având în vedere:

- Referatul de aprobare a proiectului de hotărâre;
 - Raportul de specialitate la proiectul de hotărâre;
 - Raportul de avizare al Comisiei de buget-finanțe;
 - Raportul de avizare al Comisiei juridice și de administrație publică;
 - Raportul de avizare al Comisiei pentru sănătate și asistență socială;
 - Solicitarea managerului Spitalului de Pneumoftiziologie „Tudor Vladimirescu”- comuna Runcu nr. 6750/2020, înregistrată la Consiliul Județean Gorj sub nr. 11079/2020;
 - Prevederile art. 173 alin. (1) lit. a) și alin. (2) lit. c), și art. 191 alin. (1) lit. a) și alin. (2) lit. a) din Ordonanța de urgență a Guvernului nr. 57/2019 privind Codul administrativ, cu modificările și completările ulterioare;
 - Prevederile art. 180 alin. (1) lit. a) și b) din Legea nr. 95/2006 privind reforma în domeniul sănătății, republicată (r1), cu modificările și completările ulterioare;
 - Prevederile art. 18 alin. (1) din Ordonanța de urgență a Guvernului nr. 162/2008 privind transferul ansamblului de atribuții și competențe exercitate de Ministerul Sănătății către autoritățile administrației publice locale, cu modificările și completările ulterioare;
 - Prevederile art. 15 din Anexa la Hotărârea Guvernului nr. 56/2009 pentru aprobarea Normelor metodologice de aplicare a Ordonanței de urgență a Guvernului nr. 162/2008 privind transferul ansamblului de atribuții și competențe exercitate de Ministerul Sănătății către autoritățile administrației publice locale, cu modificările și completările ulterioare;
 - Ordinul ministrului sănătății nr. 1470/2011 pentru aprobarea criteriilor privind angajarea și promovarea în funcții, grade și trepte profesionale a personalului contractual din unitățile sanitare publice din sectorul sanitar, cu modificările și completările ulterioare;
 - Ordinul ministrului sănătății nr. 1312/250/2020 privind organizarea și funcționarea structurii de management al calității serviciilor de sănătate în cadrul unităților sanitare cu paturi și serviciilor de ambulanță, în procesul de implementare a sistemului de management al calității serviciilor de sănătate și siguranței pacientului;
 - Hotărârea Consiliului Județean Gorj nr. 15/2012 pentru aprobarea Organigramei și Statului de funcții ale Spitalului de Pneumoftiziologie „Tudor Vladimirescu” - comuna Runcu, cu modificările și completările ulterioare,
- În temeiul prevederilor art. 182 alin. (1) și art. 196 alin. (1) lit. a) din Ordonanța de urgență a Guvernului nr. 57/2019 privind Codul administrativ, cu modificările și completările ulterioare,

HOTĂRĂȘTE:

Art. 1. Se modifică Organigrama și Statul de funcții ale Spitalului de Pneumoftiziologie „Tudor Vladimirescu” - comuna Runcu, conform Anexelor nr. 1 și nr. 2, care fac parte integrantă din prezenta hotărâre.

Art. 2. Anexele nr. 1 și nr. 2 la Hotărârea Consiliului Județean Gorj nr. 15/2012, cu modificările și completările ulterioare, se înlocuiesc cu Anexele nr. 1 și nr. 2 la prezenta hotărâre.

Art. 3. Prevederile prezentei hotărâri vor fi duse la îndeplinire de managerul Spitalului de Pneumoftiziologie „Tudor Vladimirescu” - comuna Runcu.

Art. 4. Prezenta hotărâre se comunică managerului Spitalului de Pneumoftiziologie „Tudor Vladimirescu” - comuna Runcu, precum și Instituției Prefectului - Județul Gorj.

PREȘEDINTE,
COSMIN-MIHAI POPESCU

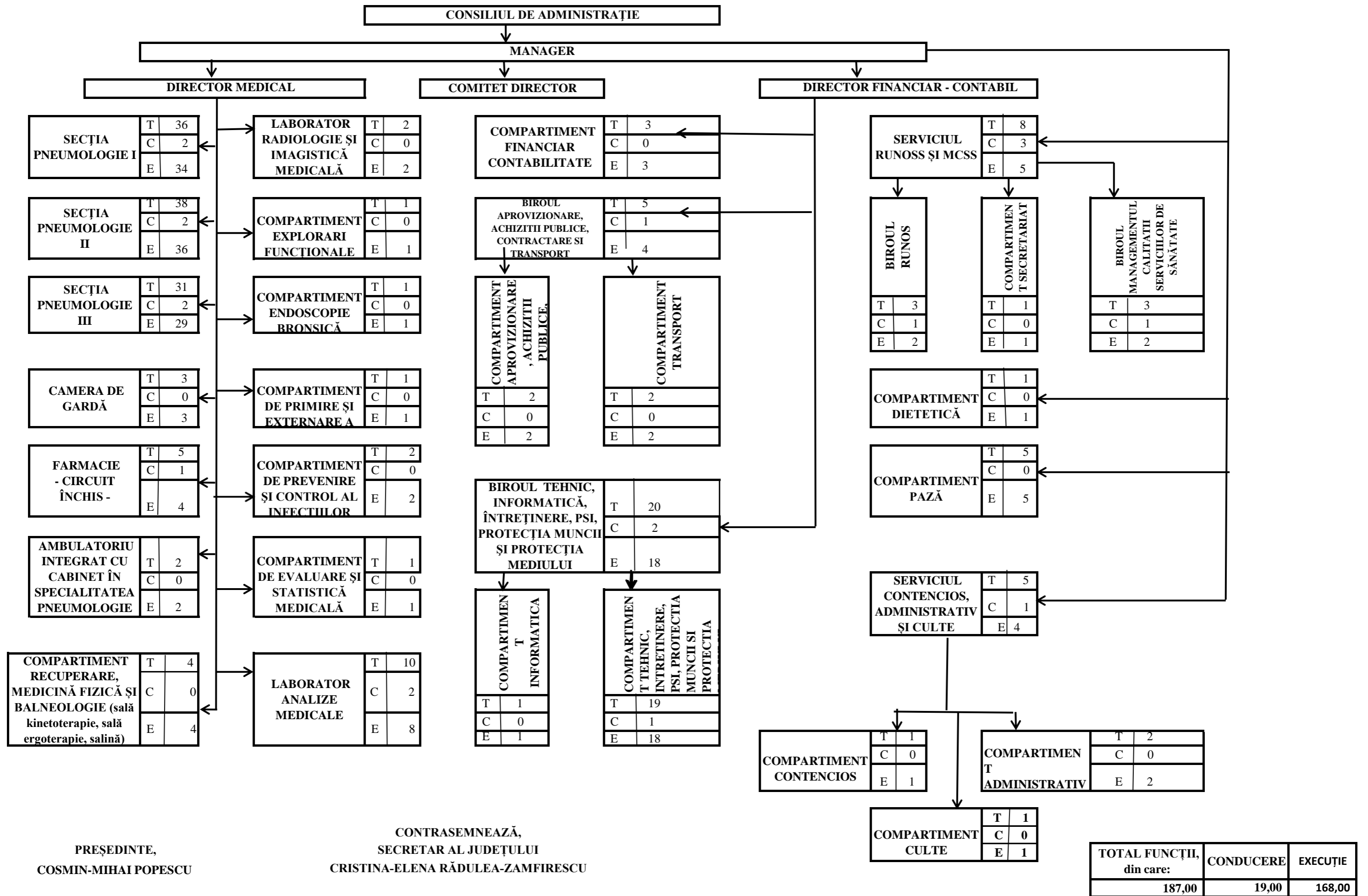
CONTRASEMNEAZĂ,
SECRETAR GENERAL AL JUDEȚULUI,
CRISTINA-ELENA RĂDULEA-ZAMFIRESCU

Nr. 112

Adoptată în ședința din 31.08.2020

Cu un număr de 31 voturi

Din numărul consilierilor prezenți



PREȘEDINTE,
 COSMIN-MIHAI POPESCU

CONTRASEMNEAZĂ,
 SECRETAR AL JUDEȚULUI
 CRISTINA-ELENA RĂDULEA-ZAMFIRESCU

TOTAL FUNCȚII, din care:	CONDUCERE	EXECUȚIE
187,00	19,00	168,00

NOTĂ: T=total, C=conducere, E=execuție

STAT DE FUNCȚII
AL SPITALULUI DE PNEUMOFTIZIOLOGIE „TUDOR VALDIMIRESCU” - COMUNA RUNCU

NR. CRT.	STRUCTURA	FUNCȚIA CONTRACTUALĂ		SPECIALITATEA	TREAPTA PROFESIONALĂ/ GRAD PROFESIONAL	NIVEL STUDII	CUANTUM POST	OBSERVAȚII
		de conducere	de execuție					
0	1	2	3	4	5	6	7	8
COMITET DIRECTOR								Total posturi = 3
1.		Manager				S	1,00	
2.		Director medical				S	1,00	
3.		Director financiar-contabil				S	1,00	
SECȚIA PNEUMOLOGIE I = 80 PATURI								Total posturi = 36
Medici								
4.		Medic șef secție				S	1,00	
5.			Medic primar	pneumologie		S	1,00	
6.			Medic primar	pneumologie		S	1,00	
7.			Medic primar	pneumologie		S	1,00	
Personal sanitar mediu								
8.		Asistent medical șef				PL/S	1,00	
9.			Asistent medical principal	generalist		PL	1,00	
10.			Asistent medical principal	generalist		PL	1,00	
11.			Asistent medical principal	generalist		PL	1,00	
12.			Asistent medical principal	generalist		PL	1,00	
13.			Asistent medical principal	generalist		PL	1,00	
14.			Asistent medical principal	generalist		PL	1,00	
15.			Asistent medical principal	generalist		PL	1,00	
16.			Asistent medical principal	generalist		S	1,00	
17.			Asistent medical principal	generalist		PL	1,00	

NR. CRT.	STRUCTURA	FUNCȚIA CONTRACTUALĂ		SPECIALITATEA	TREAPTA PROFESIONALĂ/ GRAD PROFESIONAL	NIVEL STUDII	CUANTUM POST	OBSERVAȚII
		de conducere	de execuție					
0	1	2	3	4	5	6	7	8
18.			Asistent medical principal	generalist		PL	1,00	
19.			Asistent medical principal	generalist		PL	1,00	
20.			Asistent medical principal	generalist		PL	1,00	
21.			Asistent medical principal	generalist		PL	1,00	
22.			Asistent medical principal	generalist		PL	1,00	
23.			Asistent medical principal	generalist		PL	1,00	
24.			Asistent medical	generalist		PL/S	1,00	
Personal auxiliar sanitar								
25.			Infirmieră			M/G	1,00	
26.			Infirmieră			M/G	1,00	
27.			Infirmieră			M/G	1,00	
28.			Infirmieră			M/G	1,00	
29.			Infirmieră			M/G	1,00	
30.			Infirmieră			M/G	1,00	
31.			Infirmieră debutant			M/G	1,00	
32.			Infirmieră			M/G	1,00	
33.			Îngrijitoare			G	1,00	
34.			Îngrijitoare			G	1,00	
35.			Îngrijitoare			G	1,00	
36.			Îngrijitoare			G	1,00	
37.			Îngrijitoare			G	1,00	
38.			Îngrijitoare			G	1,00	
39.			Îngrijitoare			G	1,00	
SECȚIA PNEUMOLOGIE II = 86 PATURI							Total posturi = 38	
Medici								
40.		Medic șef secție				S	1,00	
41.			Medic primar	pneumologie		S	1,00	
42.			Medic primar	pneumologie		S	1,00	
43.			Medic primar	pneumologie		S	1,00	
Personal sanitar mediu								
44.		Asistent medical șef				PL/S	1,00	
45.			Asistent medical principal	generalist		S	1,00	
46.			Asistent medical principal	generalist		S	1,00	

NR. CRT.	STRUCTURA	FUNCȚIA CONTRACTUALĂ		SPECIALITATEA	TREAPTA PROFESIONALĂ/ GRAD PROFESIONAL	NIVEL STUDII	CUANTUM POST	OBSERVAȚII
		de conducere	de execuție					
0	1	2	3	4	5	6	7	8
47.			Asistent medical principal	generalist		S	1,00	
48.			Asistent medical principal	generalist		S	1,00	
49.			Asistent medical principal	generalist		S	1,00	
50.			Asistent medical principal	generalist		S	1,00	
51.			Asistent medical principal	generalist		S	1,00	
52.			Asistent medical principal	generalist		S	1,00	
53.			Asistent medical principal	generalist		S	1,00	
54.			Asistent medical principal	generalist		PL	1,00	
55.			Asistent medical principal	generalist		PL	1,00	
56.			Asistent medical principal	generalist		PL	1,00	
57.			Asistent medical principal	generalist		PL	1,00	
58.			Asistent medical	generalist		PL/S	1,00	
59.			Asistent medical	generalist		PL/S	1,00	
60.			Asistent medical	generalist		PL/S	1,00	
Personal auxiliar sanitar								
61.			Infirmieră			M/G	1,00	
62.			Infirmieră			M/G	1,00	
63.			Infirmieră			M/G	1,00	
64.			Infirmieră			M/G	1,00	
65.			Infirmieră			M/G	1,00	
66.			Infirmieră			M/G	1,00	
67.			Infirmieră			M/G	1,00	
68.			Infirmieră			M/G	1,00	
69.			Infirmieră			M/G	1,00	
70.			Îngrijitoare			G	1,00	
71.			Îngrijitoare			G	1,00	
72.			Îngrijitoare			G	1,00	
73.			Îngrijitoare			G	1,00	
74.			Îngrijitoare			G	1,00	
75.			Îngrijitoare			G	1,00	
76.			Îngrijitoare			G	1,00	
77.			Îngrijitoare			G	1,00	

NR. CRT.	STRUCTURA	FUNCTIA CONTRACTUALĂ		SPECIALITATEA	TREAPTA PROFESIONALĂ/ GRAD PROFESIONAL	NIVEL STUDII	CUANTUM POST	OBSERVAȚII
		de conducere	de execuție					
0	1	2	3	4	5	6	7	8
SECȚIA PNEUMOLOGIE III = 60 PATURI								Total posturi = 31
Medici								
78.		Medic șef secție				S	1,00	
79.			Medic primar	pneumologie		S	1,00	
80.			Medic primar	pneumologie		S	1,00	
81.			Medic primar	pneumologie		S	1,00	
Personal sanitar mediu								
82.		Asistent medical șef				PL/S	1,00	
83.			Asistent medical principal	generalist		S	1,00	
84.			Asistent medical principal	generalist		PL	1,00	
85.			Asistent medical *	generalist		PL	1,00	
86.			Asistent medical principal	generalist		PL	1,00	
87.			Asistent medical principal	generalist		PL	1,00	
88.			Asistent medical principal	generalist		PL	1,00	
89.			Asistent medical principal	generalist		PL	1,00	
90.			Asistent medical principal	generalist		PL	1,00	
91.			Asistent medical principal	generalist		PL	1,00	
92.			Asistent medical principal	generalist		PL	1,00	
93.			Asistent medical principal	generalist		PL	1,00	
94.			Asistent medical principal	generalist		PL	1,00	
95.			Asistent medical principal	generalist		PL	1,00	
Personal auxiliar sanitar								
96.			Infirmieră			M/G	1,00	
97.			Infirmieră			M/G	1,00	
98.			Infirmieră			M/G	1,00	
99.			Infirmieră			M/G	1,00	
100.			Infirmieră			M/G	1,00	
101.			Infirmieră			M/G	1,00	
102.			Infirmieră			M/G	1,00	
103.			Îngrijitoare			G	1,00	
104.			Îngrijitoare			G	1,00	
105.			Îngrijitoare			G	1,00	

NR. CRT.	STRUCTURA	FUNCTIA CONTRACTUALĂ		SPECIALITATEA	TREAPTA PROFESIONALĂ/ GRAD PROFESIONAL	NIVEL STUDII	CUANTUM POST	OBSERVAȚII
		de conducere	de execuție					
0	1	2	3	4	5	6	7	8
106.			Îngrijitoare			G	1,00	
107.			Îngrijitoare			G	1,00	
108.			Îngrijitoare			G	1,00	
CAMERA DE GARDĂ								
						Total posturi = 2		
109.			Asistent medical principal	generalist		PL	1,00	
110.			Asistent medical	generalist		PL	1,00	
COMPARTIMENT DE PRIMIRE ȘI EXTERNARE A BOLNAVILOR								Total posturi = 1
111.			Garderobier			M/G	1,00	
FARMACIE - CIRCUIT ÎNCHIS -								Total posturi = 5
112.		Farmacist șef				S	1,00	
113.			Asistent medical principal	farmacie		PL	1,00	
114.			Asistent medical principal	farmacie		PL	1,00	
115.			Asistent medical principal	farmacie		PL	1,00	
116.			Îngrijitoare			G	1,00	
AMBULATORIU INTEGRAT CU CABINET ÎN SPECIALITATEA PNEUMOLOGIE								Total posturi = 2
117.			Asistent medical principal	generalist		PL	1,00	
118.			Îngrijitoare			G	1,00	
COMPARTIMENT RECUPERARE, MEDICINA FIZICĂ ȘI BALNEOLOGIE (SALĂ KINETOTERAPIE, SALĂ ERGOTERAPIE, SALINĂ)								Total posturi = 4
119.			Medic specialist	reabilitare medicală		S	1,00	
120.			Fiziokinetoterapeut debutant	fiziokinetoterapie		S	1,00	
121.			Asistent medical	balneofizioterapie		PL	1,00	
122.			Asistent medical principal	generalist		S	1,00	
LABORATOR RADIOLOGIE ȘI IMAGISTICĂ MEDICALĂ								Total posturi = 2
123.			Asistent medical principal	radiologie		PL	1,00	
124.			Asistent medical principal	radiologie		PL	1,00	
COMPARTIMENT EXPLORĂRI FUNCȚIONALE								Total posturi = 1
125.			Asistent medical principal	generalist		PL	1,00	

NR. CRT.	STRUCTURA	FUNCTIA CONTRACTUALĂ		SPECIALITATEA	TREAPTA PROFESIONALĂ/ GRAD PROFESIONAL	NIVEL STUDII	CUANTUM POST	OBSERVAȚII
		de conducere	de execuție					
0	1	2	3	4	5	6	7	8
COMPARTIMENT ENDOSCOPIE BRONȘICĂ								Total posturi = 1
126.			Asistent medical	generalist		PL	1,00	
COMPARTIMENT DE PREVENIRE ȘI CONTROL AL INFECȚIILOR NOSOCOMIALE ASOCIATE ASISTENȚEI MEDICALE								Total posturi = 2
127.			Medic	epidemiologie		S	1,00	
128.			Asistent medical principal	igienă		PL	1,00	
COMPARTIMENT DE EVALUARE ȘI STATISTICĂ MEDICALĂ								Total posturi =2
129.			Statistician medical principal			M	1,00	
130			Registrator medical			M	1,00	
LABORATOR ANALIZE MEDICALE								Total posturi =10
131.		Șef laborator	Medic	medicină de laborator		S	1,00	
132.			Medic primar	medicină de laborator		S	1,00	
133.			Biolog specialist	hematologie		S	1,00	
134.			Chimist specialist			S	1,00	
135.		Asistent medical șef				PL	1,00	
136.			Asistent medical principal	laborator analize medicale		PL	1,00	
137.			Asistent medical principal	laborator analize medicale		PL	1,00	
138.			Asistent medical principal	laborator analize medicale		PL	1,00	
139.			Asistent medical principal	laborator analize medicale		PL	1,00	
140.			Îngrijitoare			G	1,00	
SERVICIUL RESURSE UMANE, NORMARE, ORGANIZARE, SALARIZARE, SECRETARIAT ȘI MANAGEMENTUL CALITĂȚII SERVICIILOR DE SĂNĂTATE** din care:								Total posturi = 8
141.		Șef Serviciu			GR II	S	1,00	
BIROUL RESURSE UMANE, NORMARE, ORGANIZARE, SALARIZARE								Total posturi = 3
142.		Sef Birou			GR II	S	1,00	

NR. CRT.	STRUCTURA	FUNCTIA CONTRACTUALĂ		SPECIALITATEA	TREAPTA PROFESIONALĂ/ GRAD PROFESIONAL	NIVEL STUDII	CUANTUM POST	OBSERVAȚII
		de conducere	de execuție					
0	1	2	3	4	5	6	7	8
143.			Economist specialist		IA	S	1,00	
144.			Economist specialist		IA	S	1,00	
COMPARTIMENT SECRETARIAT								Total posturi = 1
145.			Secretar			M	1,00	
BIROUL MANAGEMENTUL CALITATII SERVICIILOR DE SĂNĂTATE**								Total posturi = 3
146.		Șef birou				S	1,00	
147.			Consilier*		I	S	1,00	
148.			Medic specialist			S	1,00	
SERVICIUL CONTENCIOS, ADMINISTRATIV ȘI CULTE								Total posturi =5
149.		Șef serviciu				S	1,00	
COMPARTIMENT CONTENCIOS								Total posturi = 1
150.			Consilier juridic		IA	S	1,00	
COMPARTIMENT ADMINISTRATIV								Total posturi = 2
151.			Economist specialist		IA	S	1,00	
152.			Îngrijitoare			G	1,00	
COMPARTIMENT CULTE								Total posturi = 1
153.			Preot		I	S	1,00	
COMPARTIMENT PAZA								Total posturi = 5
154.			Paznic				1,00	
155.			Paznic				1,00	
156.			Paznic				1,00	
157.			Paznic				1,00	
158.			Paznic				1,00	
COMPARTIMENT FINANCIAR-CONTABILITATE								Total posturi = 3
159.			Economist specialist		IA	S	1,00	

NR. CRT.	STRUCTURA	FUNCTIA CONTRACTUALĂ		SPECIALITATEA	TREAPTA PROFESIONALĂ/ GRAD PROFESIONAL	NIVEL STUDII	CUANTUM POST	OBSERVAȚII
		de conducere	de execuție					
0	1	2	3	4	5	6	7	8
160.			Economist specialist		IA	S	1,00	
161.			Economist		II	S	1,00	
BIROUL APROVIZIONARE, ACHIZIȚII PUBLICE, CONTRACTARE ȘI TRANSPORT								Total posturi = 5
162.		Șef birou				S	1,00	
COMPARTIMENT APROVIZIONARE, ACHIZIȚII PUBLICE, CONTRACTARE								Total posturi = 2
163.			Economist specialist		IA	S	1,00	
164.			Economist specialist		IA	S	1,00	
COMPARTIMENT TRANSPORT								Total posturi = 2
165.			Șofer		II		1,00	
166.			Șofer		II		1,00	
COMPARTIMENT DIETETICĂ								Total posturi = 1
167.			Asistent medical principal	dietetică		PL	1,00	
BIROUL TEHNIC, INFORMATICĂ, ÎNTREȚINERE, PSI, PROTECȚIA MUNCII ȘI PROTECȚIA MEDIULUI								Total posturi = 20
168.		Șef birou			II	S	1,00	
COMPARTIMENT INFORMATICĂ								Total posturi = 1
169.			Programator (sistem informatic)		IA	S	1,00	
COMPARTIMENT TEHNIC, ÎNTREȚINERE, PSI, PROTECȚIA MUNCII ȘI PROTECȚIA MEDIULUI								Total posturi = 18
170.		Șef echipă				S	1,00	
171.			Muncitor calificat (lăcătuș mecanic)		II	G	1,00	
172.			Muncitor calificat (lăcătuș mecanic)		II	G	1,00	
173.			Muncitor calificat (lăcătuș mecanic)		II	G	1,00	
174.			Muncitor calificat (electrician)		I	G	1,00	
175.			Muncitor calificat (zugrav, ipsosar, tapetar, vopsitor)		IV	G	1,00	
176.			Muncitor necalificat			G	1,00	
177.			Muncitor calificat (instalator)		I	G	1,00	

NR. CRT.	STRUCTURA	FUNCTIA CONTRACTUALĂ		SPECIALITATEA	TREAPTA PROFESIONALĂ/ GRAD PROFESIONAL	NIVEL STUDII	CUANTUM POST	OBSERVAȚII
		de conducere	de execuție					
0	1	2	3	4	5	6	7	8
178.			Muncitor calificat (instalator)		I	G	1,00	
179.			Muncitor calificat (fochist)		II	G	1,00	
180.			Muncitor calificat (fochist)		II	G	1,00	
181.			Muncitor calificat (fochist)		II	G	1,00	
182.			Muncitor calificat (fochist)		II	G	1,00	
183.			Muncitor calificat (fochist)		II	G	1,00	
184.			Muncitor calificat (lenjereasă)		I	G	1,00	
185.			Muncitor necalificat			G	1,00	
186.			Muncitor necalificat			G	1,00	
187.			Muncitor necalificat			G	1,00	
TOTAL NUMĂR PATURI APROBATE ÎN STRUCTURA ORGANIZATORICĂ = 226								
TOTAL NUMĂR PATURI CONTRACTATE = 178								

NOTĂ

* post supus transformării

** Serviciu rezultat prin reorganizarea Serviciului resurse umane, normare, organizare, salarizare, secretariat și managementul calității serviciilor medicale.

CATEGORII DE POSTURI	Total
TOTAL POSTURI CONTRACTUALE DE CONDUCERE	18
TOTAL POSTURI CONTRACTUALE DE EXECUȚIE	169
NUMĂR TOTAL DE POSTURI POTRIVIT ART. III ALIN. (2) DIN ORDONANȚA DE URGENȚĂ A GUVERNULUI NR. 63/2010 PENTRU MODIFICAREA ȘI COMPLETAREA LEGII NR. 273/2006 PRIVIND FINANȚELE PUBLICE LOCALE, PRECUM ȘI PENTRU STABILIREA UNOR MĂSURI FINANCIARE, CU MODIFICĂRILE ȘI COMPLETĂRILE ULTERIOARE	187
NR. TOTAL POSTURI ÎN INSTITUȚIE	187

**PREȘEDINTE,
COSMIN-MIHAI POPESCU**

**CONTRASEMNEAZĂ,
SECRETAR GENERAL AL JUDEȚULUI,
CRISTINA-ELENA RĂDULEA-ZAMFIRESCU**