

HOTĂRÂRE
*pentru modificarea Organigramei și Statului de funcții ale
Spitalului de Pneumoftiziologie „Tudor Vladimirescu” - comuna Runcu*

Consiliul Județean Gorj,

Având în vedere:

- Referatul de aprobare a proiectului de hotărâre;
 - Raportul de specialitate la proiectul de hotărâre;
 - Raportul de avizare al Comisiei de buget-finanțe;
 - Raportul de avizare al Comisiei juridice și de administrație publică;
 - Raportul de avizare al Comisiei pentru sănătate și asistență socială;
 - Solicitarea managerului Spitalului de Pneumoftiziologie „Tudor Vladimirescu”- comuna Runcu nr. 5184/2020, înregistrată la Consiliul Județean Gorj sub nr. 8545/2020;
 - Prevederile art. 173 alin. (1) lit. a) și alin. (2) lit. c), și art. 191 alin. (1) lit. a) și alin. (2) lit. a) din Ordonanța de urgență a Guvernului nr. 57/2019 privind Codul administrativ, cu modificările și completările ulterioare;
 - Prevederile art. 180 alin. (1) lit. a) și b) din Legea nr. 95/2006 privind reforma în domeniul sănătății, republicată (r1), cu modificările și completările ulterioare;
 - Prevederile art. 18 alin. (1) din Ordonanța de urgență a Guvernului nr. 162/2008 privind transferul ansamblului de atribuții și competențe exercitate de Ministerul Sănătății către autoritățile administrației publice locale, cu modificările și completările ulterioare;
 - Prevederile art. 15 din Anexa la Hotărârea Guvernului nr. 56/2009 pentru aprobarea Normelor metodologice de aplicare a Ordonanței de urgență a Guvernului nr. 162/2008 privind transferul ansamblului de atribuții și competențe exercitate de Ministerul Sănătății către autoritățile administrației publice locale, cu modificările și completările ulterioare;
 - Ordinul ministrului sănătății nr. 1470/2011 pentru aprobarea criteriilor privind angajarea și promovarea în funcții, grade și trepte profesionale a personalului contractual din unitățile sanitare publice din sectorul sanitar, cu modificările și completările ulterioare;
 - Ordinul ministrului sănătății nr. 975/2012 privind organizarea structurii de management al calității serviciilor medicale în cadrul unităților sanitare cu paturi din rețeaua Ministerului Sănătății și a autorităților administrației publice locale;
 - Prevederile din Anexa nr. 22* la Ordinul ministrului sănătății nr. 834/2011 privind aprobarea Criteriilor pentru clasificarea pe categorii a unităților și subunităților sanitare, stabilirea nivelului de salarizare pe grade pentru personalul cu funcții de conducere, precum și funcțiile care beneficiază de un număr de clase suplimentare față de salariul de bază;
 - Hotărârea Consiliului Județean Gorj nr. 15/2012 pentru aprobarea Organigramei și Statului de funcții ale Spitalului de Pneumoftiziologie „Tudor Vladimirescu” - comuna Runcu, cu modificările și completările ulterioare,
- În temeiul prevederilor art. 182 alin. (1) și art. 196 alin. (1) lit. a) din Ordonanța de urgență a Guvernului nr. 57/2019 privind Codul administrativ, cu modificările și completările ulterioare,

HOTĂRĂȘTE:

Art. 1. Se modifică Organigrama și Statul de funcții ale Spitalului de Pneumoftiziologie „Tudor Vladimirescu” - comuna Runcu, conform Anexelor nr. 1 și nr. 2, care fac parte integrantă din prezenta hotărâre.

Art. 2. Anexele nr. 1 și nr. 2 la Hotărârea Consiliului Județean Gorj nr. 15/2012, cu modificările și completările ulterioare, se înlocuiesc cu Anexele nr. 1 și nr. 2 la prezenta hotărâre.

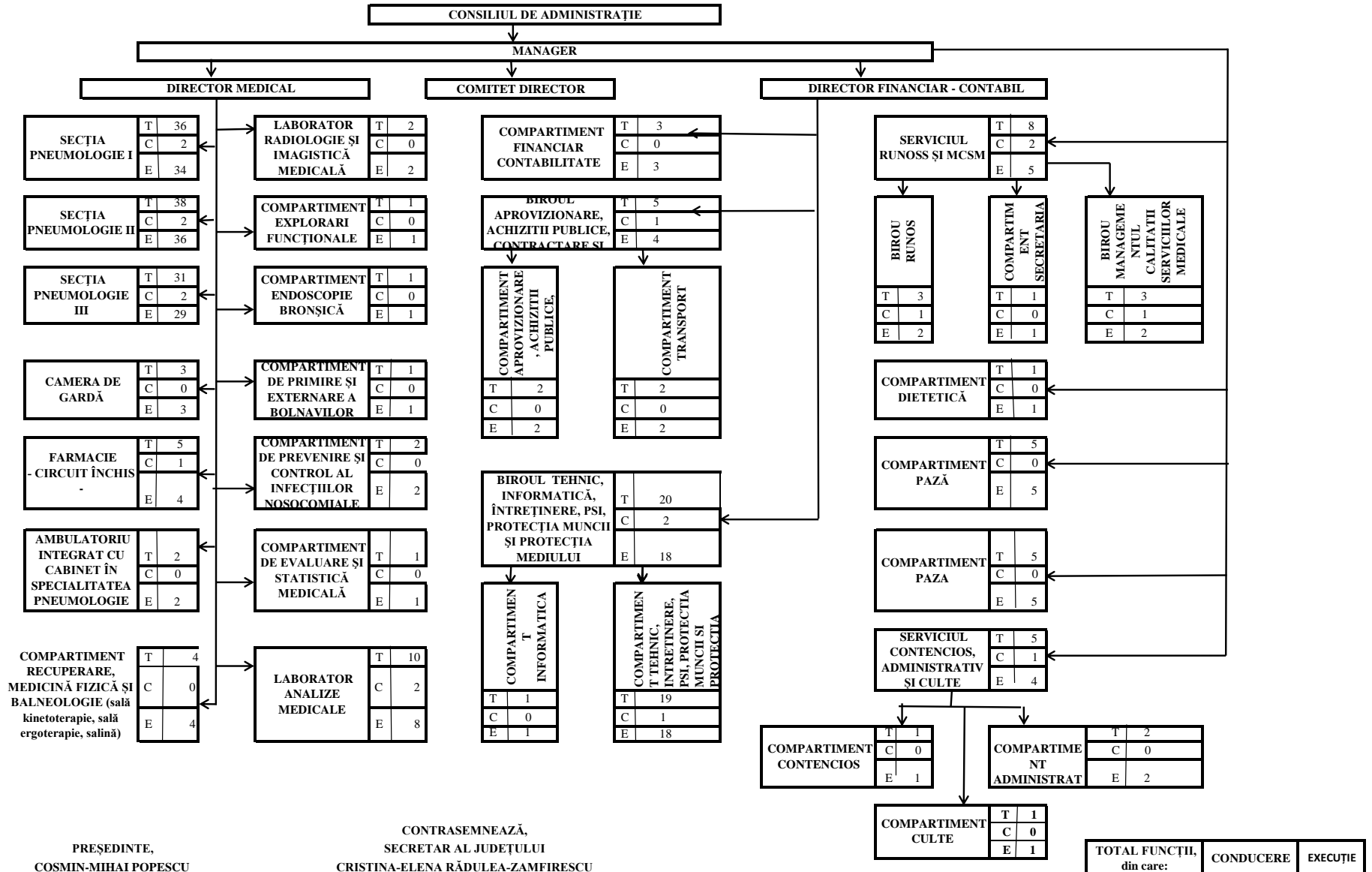
Art. 3. Prevederile prezentei hotărâri vor fi duse la îndeplinire de managerul Spitalului de Pneumoftiziologie „Tudor Vladimirescu” - comuna Runcu.

Art. 4. Prezenta hotărâre se comunică managerului Spitalului de Pneumoftiziologie „Tudor Vladimirescu” - comuna Runcu, precum și Instituției Prefectului - Județul Gorj.

PREȘEDINTE,
COSMIN-MIHAI POPESCU

CONTRASEMNEAZĂ,
SECRETAR GENERAL AL JUDEȚULUI,
CRISTINA-ELENA RĂDULEA-ZAMFIRESCU

ORGANIGRAMA
SPITALULUI DE PNEUMOTIZIOLOGIE „TUDOR VLADIMIRESCU” - COMUNA RUNCU



PREȘEDINTE,
COSMIN-MIHAI POPESCU

CONTRASEMNEAZĂ,
SECRETAR AL JUDEȚULUI
CRISTINA-ELENA RĂDULEA-ZAMFIRESCU

TOTAL FUNCȚII, din care:	CONDUCERE	EXECUȚIE
187.00	19.00	168.00

NOTĂ: T=total, C=conducere, E=execuție

STAT DE FUNCȚII
AL SPITALULUI DE PNEUMOFIZIOLOGIE „TUDOR VALDIMIRESCU” - COMUNA RUNCU

NR. CRT.	STRUCTURA	FUNCȚIA CONTRACTUALĂ		SPECIALITATEA	TREAPTA PROFESIONALĂ/ GRAD PROFESIONAL	NIVEL STUDII	CUANTUM POST	OBSERVAȚII
		de conducere	de execuție					
0	1	2	3	4	5	6	7	8
COMITET DIRECTOR								Total posturi = 3
1.		Manager				S	1,00	
2.		Director medical				S	1,00	
3.		Director financiar-contabil				S	1,00	
SECȚIA PNEUMOLOGIE I = 80 PATURI								Total posturi = 36
Medici								
4.		Medic șef secție				S	1,00	
5.			Medic primar	pneumologie		S	1,00	
6.			Medic primar	pneumologie		S	1,00	
7.			Medic primar	pneumologie		S	1,00	
Personal sanitar mediu								
8.		Asistent medical șef				PL/S	1,00	
9.			Asistent medical principal	generalist		PL	1,00	
10.			Asistent medical principal	generalist		PL	1,00	
11.			Asistent medical principal	generalist		PL	1,00	
12.			Asistent medical principal	generalist		PL	1,00	
13.			Asistent medical principal	generalist		PL	1,00	
14.			Asistent medical principal	generalist		PL	1,00	
15.			Asistent medical principal	generalist		PL	1,00	
16.			Asistent medical principal	generalist		S	1,00	
17.			Asistent medical principal	generalist		PL	1,00	
18.			Asistent medical principal	generalist		PL	1,00	
19.			Asistent medical principal	generalist		PL	1,00	
20.			Asistent medical principal	generalist		PL	1,00	

NR. CRT.	STRUCTURA	FUNCȚIA CONTRACTUALĂ		SPECIALITATEA	TREAPTA PROFESIONALĂ/ GRAD PROFESIONAL	NIVEL STUDII	CUANTUM POST	OBSERVAȚII
		de conducere	de execuție					
0	1	2	3	4	5	6	7	8
21.			Asistent medical principal	generalist		PL	1,00	
22.			Asistent medical principal	generalist		PL	1,00	
23.			Asistent medical principal	generalist		PL	1,00	
24.			Asistent medical	generalist		PL/S	1,00	
Personal auxiliar sanitar								
25.			Infirmieră			M/G	1,00	
26.			Infirmieră			M/G	1,00	
27.			Infirmieră			M/G	1,00	
28.			Infirmieră			M/G	1,00	
29.			Infirmieră			M/G	1,00	
30.			Infirmieră			M/G	1,00	
31.			Infirmieră debutant			M/G	1,00	
32.			Infirmieră			M/G	1,00	
33.			Îngrijitoare			G	1,00	
34.			Îngrijitoare			G	1,00	
35.			Îngrijitoare			G	1,00	
36.			Îngrijitoare			G	1,00	
37.			Îngrijitoare			G	1,00	
38.			Îngrijitoare			G	1,00	
39.			Îngrijitoare			G	1,00	
SECȚIA PNEUMOLOGIE II = 86 PATURI							Total posturi = 38	
Medici								
40.		Medic șef secție				S	1,00	
41.			Medic primar	pneumologie		S	1,00	
42.			Medic primar	pneumologie		S	1,00	
43.			Medic primar	pneumologie		S	1,00	
Personal sanitar mediu								
44.		Asistent medical șef				PL/S	1,00	
45.			Asistent medical principal	generalist		S	1,00	
46.			Asistent medical principal	generalist		S	1,00	
47.			Asistent medical principal	generalist		S	1,00	
48.			Asistent medical principal	generalist		S	1,00	
49.			Asistent medical principal	generalist		S	1,00	

NR. CRT.	STRUCTURA	FUNCTIA CONTRACTUALĂ		SPECIALITATEA	TREAPTA PROFESIONALĂ/ GRAD PROFESIONAL	NIVEL STUDII	CUANTUM POST	OBSERVAȚII
		de conducere	de execuție					
0	1	2	3	4	5	6	7	8
50.			Asistent medical principal	generalist		S	1,00	
51.			Asistent medical principal	generalist		S	1,00	
52.			Asistent medical principal	generalist		S	1,00	
53.			Asistent medical principal	generalist		S	1,00	
54.			Asistent medical principal	generalist		PL	1,00	
55.			Asistent medical principal	generalist		PL	1,00	
56.			Asistent medical principal	generalist		PL	1,00	
57.			Asistent medical principal	generalist		PL	1,00	
58.			Asistent medical	generalist		PL/S	1,00	
59.			Asistent medical	generalist		PL/S	1,00	
60.			Asistent medical	generalist		PL/S	1,00	
Personal auxiliar sanitar								
61.			Infirmieră			M/G	1,00	
62.			Infirmieră			M/G	1,00	
63.			Infirmieră			M/G	1,00	
64.			Infirmieră			M/G	1,00	
65.			Infirmieră			M/G	1,00	
66.			Infirmieră			M/G	1,00	
67.			Infirmieră			M/G	1,00	
68.			Infirmieră			M/G	1,00	
69.			Infirmieră			M/G	1,00	
70.			Îngrijitoare			G	1,00	
71.			Îngrijitoare			G	1,00	
72.			Îngrijitoare			G	1,00	
73.			Îngrijitoare			G	1,00	
74.			Îngrijitoare			G	1,00	
75.			Îngrijitoare			G	1,00	
76.			Îngrijitoare			G	1,00	
77.			Îngrijitoare			G	1,00	
SECȚIA PNEUMOLOGIE III = 60 PATURI								Total posturi = 31
Medici								
78.		Medic șef secție				S	1,00	
79.			Medic primar	pneumologie		S	1,00	

NR. CRT.	STRUCTURA	FUNCȚIA CONTRACTUALĂ		SPECIALITATEA	TREAPTA PROFESIONALĂ/ GRAD PROFESIONAL	NIVEL STUDII	CUANTUM POST	OBSERVAȚII
		de conducere	de execuție					
0	1	2	3	4	5	6	7	8
80.			Medic primar	pneumologie		S	1,00	
81.			Medic primar	pneumologie		S	1,00	
Personal sanitar mediu								
82.		Asistent medical șef				PL/S	1,00	
83.			Asistent medical principal	generalist		S	1,00	
84.			Asistent medical principal	generalist		PL	1,00	
85.			Asistent medical *	generalist		PL	1,00	
86.			Asistent medical principal	generalist		PL	1,00	
87.			Asistent medical principal	generalist		PL	1,00	
88.			Asistent medical principal	generalist		PL	1,00	
89.			Asistent medical principal	generalist		PL	1,00	
90.			Asistent medical principal	generalist		PL	1,00	
91.			Asistent medical principal	generalist		PL	1,00	
92.			Asistent medical principal	generalist		PL	1,00	
93.			Asistent medical principal	generalist		PL	1,00	
94.			Asistent medical principal	generalist		PL	1,00	
95.			Asistent medical principal	generalist		PL	1,00	
Personal auxiliar sanitar								
96.			Infirmieră			M/G	1,00	
97.			Infirmieră			M/G	1,00	
98.			Infirmieră			M/G	1,00	
99.			Infirmieră			M/G	1,00	
100.			Infirmieră			M/G	1,00	
101.			Infirmieră			M/G	1,00	
102.			Infirmieră			M/G	1,00	
103.			Îngrijitoare			G	1,00	
104.			Îngrijitoare			G	1,00	
105.			Îngrijitoare			G	1,00	
106.			Îngrijitoare			G	1,00	
107.			Îngrijitoare			G	1,00	
108.			Îngrijitoare			G	1,00	
CAMERA DE GARDĂ								Total posturi = 2

NR. CRT.	STRUCTURA	FUNCTIA CONTRACTUALĂ		SPECIALITATEA	TREAPTA PROFESIONALĂ/ GRAD PROFESIONAL	NIVEL STUDII	CUANTUM POST	OBSERVAȚII
		de conducere	de execuție					
0	1	2	3	4	5	6	7	8
109.			Asistent medical principal	generalist		PL	1,00	
110.			Asistent medical	generalist		PL	1,00	
COMPARTIMENT DE PRIMIRE ȘI EXTERNARE A BOLNAVILOR							Total posturi = 1	
111.			Garderobier			M/G	1,00	
FARMACIE - CIRCUIT ÎNCHIS -							Total posturi = 5	
112.		Farmacist șef				S	1,00	
113.			Asistent medical principal	farmacie		PL	1,00	
114.			Asistent medical principal	farmacie		PL	1,00	
115.			Asistent medical principal	farmacie		PL	1,00	
116.			Îngrijitoare			G	1,00	
AMBULATORIU INTEGRAT CU CABINET ÎN SPECIALITATEA PNEUMOLOGIE							Total posturi = 2	
117.			Asistent medical principal	generalist		PL	1,00	
118.			Îngrijitoare			G	1,00	
COMPARTIMENT RECUPERARE, MEDICINĂ FIZICĂ ȘI BALNEOLOGIE (SALĂ KINETOTERAPIE, SALĂ ERGOTERAPIE, SALINĂ)							Total posturi = 4	
119.			Medic specialist	reabilitare medicală		S	1,00	
120.			Fiziokinetoterapeut debutant	fiziokinetoterapie		S	1,00	
121.			Asistent medical	balneofizioterapie		PL	1,00	
122.			Asistent medical principal	generalist		S	1,00	
LABORATOR RADIOLOGIE ȘI IMAGISTICĂ MEDICALĂ							Total posturi = 2	
123.			Asistent medical principal	radiologie		PL	1,00	
124.			Asistent medical principal	radiologie		PL	1,00	
COMPARTIMENT EXPLORĂRI FUNCȚIONALE							Total posturi = 1	
125.			Asistent medical principal	generalist		PL	1,00	
COMPARTIMENT ENDOSCOPIE BRONȘICĂ							Total posturi = 1	
126.			Asistent medical	generalist		PL	1,00	
COMPARTIMENT DE PREVENIRE ȘI CONTROL AL INFECȚIILOR NOSOCOMIALE ASOCIATE ASISTENȚEI MEDICALE							Total posturi = 2	

NR. CRT.	STRUCTURA	FUNCTIA CONTRACTUALĂ		SPECIALITATEA	TREAPTA PROFESIONALĂ/ GRAD PROFESIONAL	NIVEL STUDII	CUANTUM POST	OBSERVAȚII
		de conducere	de execuție					
0	1	2	3	4	5	6	7	8
127.			Medic	epidemiologie		S	1,00	
128.			Asistent medical principal	igienă		PL	1,00	
COMPARTIMENT DE EVALUARE ȘI STATISTICĂ MEDICALĂ								Total posturi =2
129.			Statistician medical principal			M	1,00	
130			Registrator medical			M	1,00	
LABORATOR ANALIZE MEDICALE								Total posturi =10
131.		Șef laborator	Medic	medicină de laborator		S	1,00	
132.			Medic primar	medicină de laborator		S	1,00	
133.			Biolog specialist	hematologie		S	1,00	
134.			Chimist specialist			S	1,00	
135.		Asistent medical șef				PL	1,00	
136.			Asistent medical principal	laborator analize medicale		PL	1,00	
137.			Asistent medical principal	laborator analize medicale		PL	1,00	
138.			Asistent medical principal	laborator analize medicale		PL	1,00	
139.			Asistent medical principal	laborator analize medicale		PL	1,00	
140.			Îngrijitoare			G	1,00	
SERVICIUL RESURSE UMANE, NORMARE, ORGANIZARE, SALARIZARE, SECRETARIAT ȘI MANAGEMENTUL CALITĂȚII SERVICIILOR MEDICALE din care:								Total posturi = 8
141.		Șef Serviciu			GR II	S	1,00	
BIROU RESURSE UMANE, NORMARE, ORGANIZARE, SALARIZARE								Total posturi = 3
142.		Sef Birou			GR II	S	1,00	
143.			Economist specialist		IA	S	1,00	
144.			Economist specialist		IA	S	1,00	
COMPARTIMENT SECRETARIAT								Total posturi = 1
145.			Secretar			M	1,00	

NR. CRT.	STRUCTURA	FUNCTIA CONTRACTUALĂ		SPECIALITATEA	TREAPTA PROFESIONALĂ/ GRAD PROFESIONAL	NIVEL STUDII	CUANTUM POST	OBSERVAȚII
		de conducere	de execuție					
0	1	2	3	4	5	6	7	8
BIROU MANAGEMENTUL CALITATII SERVICIILOR MEDICALE								Total posturi = 3
146.		Șef birou*			GR II	S	1,00	
147.			Consilier juridic		IA	S	1,00	
148.			Medic specialist			S	1,00	
SERVICIUL CONTENCIOS, ADMINISTRATIV ȘI CULTE**								Total posturi =5
149.		Șef birou				S	1,00	
COMPARTIMENT CONTENCIOS								Total posturi = 1
150.			Consilier juridic		IA	S	1,00	
COMPARTIMENT ADMINISTRATIV								Total posturi = 2
151.			Economist specialist		IA	S	1,00	
152.			Îngrijitoare			G	1,00	
COMPARTIMENT CULTE								Total posturi = 1
153.			Preot		I	S	1,00	
COMPARTIMENT PAZA								Total posturi = 5
154.			Paznic				1,00	
155.			Paznic				1,00	
156.			Paznic				1,00	
157.			Paznic				1,00	
158.			Paznic				1,00	
COMPARTIMENT FINANCIAR-CONTABILITATE								Total posturi = 3
159.			Economist specialist		IA	S	1,00	
160.			Economist specialist		IA	S	1,00	
161.			Economist		II	S	1,00	
BIROU APROVIZIONARE, ACHIZIȚII PUBLICE, CONTRACTARE ȘI TRANSPORT								Total posturi = 5
162.		Șef birou				S	1,00	

NR. CRT.	STRUCTURA	FUNCTIA CONTRACTUALĂ		SPECIALITATEA	TREAPTA PROFESIONALĂ/ GRAD PROFESIONAL	NIVEL STUDII	CUANTUM POST	OBSERVAȚII
		de conducere	de execuție					
0	1	2	3	4	5	6	7	8
COMPARTIMENT APROVIZIONARE, ACHIZIȚII PUBLICE, CONTRACTARE								Total posturi = 2
163.			Economist specialist		IA	S	1,00	
164.			Economist specialist		IA	S	1,00	
COMPARTIMENT TRANSPORT								Total posturi = 2
165.			Șofer		II		1,00	
166.			Șofer		II		1,00	
COMPARTIMENT DIETETICĂ								Total posturi = 1
167.			Asistent medical principal	dietetică		PL	1,00	
BIROU TEHNIC, INFORMATICĂ, ÎNTREȚINERE, PSI, PROTECȚIA MUNCII ȘI PROTECȚIA MEDIULUI								Total posturi = 20
168.		Șef birou			II	S	1,00	
COMPARTIMENT INFORMATICĂ								Total posturi = 1
169.			Programator (sistem informatic)		IA	S	1,00	
COMPARTIMENT TEHNIC, ÎNTREȚINERE, PSI, PROTECȚIA MUNCII ȘI PROTECȚIA MEDIUL								Total posturi = 18
170.		Șef echipă				S	1,00	
171.			Muncitor calificat (lăcătuș mecanic)		II	G	1,00	
172.			Muncitor calificat (lăcătuș mecanic)		II	G	1,00	
173.			Muncitor calificat (lăcătuș mecanic)		II	G	1,00	
174.			Muncitor calificat (electrician)		I	G	1,00	
175.			Muncitor calificat (zugrav, ipsosar, tapetar, vopsitor)		IV	G	1,00	
176.			Muncitor necalificat			G	1,00	
177.			Muncitor calificat (instalator)		I	G	1,00	
178.			Muncitor calificat (instalator)		I	G	1,00	

NR. CRT.	STRUCTURA	FUNCTIA CONTRACTUALĂ		SPECIALITATEA	TREAPTA PROFESIONALĂ/ GRAD PROFESIONAL	NIVEL STUDII	CUANTUM POST	OBSERVAȚII
		de conducere	de execuție					
0	1	2	3	4	5	6	7	8
179.			Muncitor calificat (fochist)		II	G	1,00	
180.			Muncitor calificat (fochist)		II	G	1,00	
181.			Muncitor calificat (fochist)		II	G	1,00	
182.			Muncitor calificat (fochist)		II	G	1,00	
183.			Muncitor calificat (fochist)		II	G	1,00	
184.			Muncitor calificat (lenjereasă)		I	G	1,00	
185.			Muncitor necalificat			G	1,00	
186.			Muncitor necalificat			G	1,00	
187.			Muncitor necalificat			G	1,00	
TOTAL NUMĂR PATURI APROBATE ÎN STRUCTURA ORGANIZATORICĂ = 226								
TOTAL NUMĂR PATURI CONTRACTATE = 178								

NOTĂ

* Post nou înființat

**Serviciu rezultat prin reorganizarea Biroului contencios și administrativ și a Compartimentului culte

CATEGORII DE POSTURI	Total
TOTAL POSTURI CONTRACTUALE DE CONDUCERE	18
TOTAL POSTURI CONTRACTUALE DE EXECUȚIE	169
NUMĂR TOTAL DE POSTURI POTRIVIT ART. III ALIN. (2) DIN ORDONANȚA DE URGENȚĂ A GUVERNULUI NR. 63/2010 PENTRU MODIFICAREA ȘI COMPLETAREA LEGII NR. 273/2006 PRIVIND FINANȚELE PUBLICE LOCALE, PRECUM ȘI PENTRU STABILIREA UNOR MĂSURI FINANCIARE, CU MODIFICĂRILE ȘI COMPLETĂRILE ULTERIOARE	187
NR. TOTAL POSTURI ÎN INSTITUȚIE	187

**PREȘEDINTE,
COSMIN-MIHAI POPESCU**

**CONTRASEMNEAZĂ,
SECRETAR GENERAL AL JUDEȚULUI,
CRISTINA-ELENA RĂDULEA-ZAMFIRESCU**