

HOTĂRÂRE
*pentru modificarea Organigramei și Statului de funcții ale
Spitalului de Pneumoftiziologie „Tudor Vladimirescu” - comuna Runcu*

Consiliul Județean Gorj,

Având în vedere:

- Referatul de aprobare a proiectului de hotărâre;
 - Raportul de specialitate la proiectul de hotărâre;
 - Raportul de avizare al Comisiei de buget-finanțe;
 - Raportul de avizare al Comisiei juridice și de administrație publică;
 - Raportul de avizare al Comisiei pentru sănătate și asistență socială;
 - Solicitățile managerului Spitalului de Pneumoftiziologie „Tudor Vladimirescu”- comuna Runcu nr. 5052/2023 și nr. 5618/2023, înregistrate la Consiliul Județean Gorj sub nr. 14400/2023 și nr.14825/2023;
 - Prevederile art. 173 alin. (1) lit. a) și alin. (2) lit. c), și art. 191 alin. (1) lit. a) și alin. (2) lit. a) din Ordonanța de urgență a Guvernului nr. 57/2019 privind Codul administrativ, cu modificările și completările ulterioare;
 - Prevederile art. 180 alin. (1) lit. a) din Legea nr. 95/2006 privind reforma în domeniul sănătății, republicată (r1), cu modificările și completările ulterioare;
 - Ordonanța de urgență a Guvernului nr. 162/2008 privind transferul ansamblului de atribuții și competențe exercitate de Ministerul Sănătății către autoritățile administrației publice locale, cu modificările și completările ulterioare;
 - Prevederile art. 15 din Anexa la Hotărârea Guvernului nr. 56/2009 pentru aprobarea Normelor metodologice de aplicare a Ordonanței de urgență a Guvernului nr. 162/2008 privind transferul ansamblului de atribuții și competențe exercitate de Ministerul Sănătății către autoritățile administrației publice locale, cu modificările și completările ulterioare;
 - Prevederile art. 6 din Ordinul ministrului sănătății nr. 1224/2010 privind aprobarea normativelor de personal pentru asistența medicală spitalicească, precum și pentru modificarea și completarea Ordinului ministrului sănătății publice nr. 1778/2006 privind aprobarea normativelor de personal, cu modificările și completările ulterioare;
 - Prevederile pct. 1 din Anexa nr. 5 la Ordinul ministrului sănătății nr. 1224/2010 privind aprobarea normativelor de personal pentru asistența medicală spitalicească, precum și pentru modificarea și completarea Ordinului ministrului sănătății publice nr. 1778/2006 privind aprobarea normativelor de personal, cu modificările și completările ulterioare;
 - Prevederile art. 4 alin. (1) și (2) din Ordinul ministrului sănătății nr. 1470/2011 pentru aprobarea criteriilor privind angajarea și promovarea în funcții, grade și trepte profesionale a personalului contractual din unitățile sanitare publice din sectorul sanitar, cu modificările și completările ulterioare;
 - Prevederile pct. III. nr. 80 din Anexa la Ordinul ministrului sănătății nr. 1470/2011, pentru aprobarea criteriilor privind angajarea și promovarea în funcții, grade și trepte profesionale a personalului contractual din unitățile sanitare publice din sectorul sanitar, cu modificările și completările ulterioare;
 - Prevederile art. 31 alin. (2) - (5) din Legea-cadru nr. 153/2017 privind salarizarea personalului plătit din fonduri publice, cu modificările și completările ulterioare;
 - Hotărârea Consiliului Județean Gorj nr. 15/2012 pentru aprobarea Organigramei și Statului de funcții ale Spitalului de Pneumoftiziologie „Tudor Vladimirescu” - comuna Runcu, cu modificările și completările ulterioare,
- În temeiul prevederilor art. 182 alin. (1) și art. 196 alin. (1) lit. a) din Ordonanța de urgență a Guvernului nr. 57/2019 privind Codul administrativ, cu modificările și completările ulterioare,

HOTĂRĂȘTE:

Art. 1. Se modifică Organigrama și Statul de funcții ale Spitalului de Pneumoftiziologie „Tudor Vladimirescu” - comuna Runcu, conform anexelor nr. 1 și nr. 2, care fac parte integrantă din prezenta hotărâre.

Art. 2. Anexele nr. 1 și nr. 2 la Hotărârea Consiliului Județean Gorj nr. 15/2012, cu modificările și completările ulterioare, se înlocuiesc cu anexele nr. 1 și nr. 2 la prezenta hotărâre.

Art. 3. Prevederile prezentei hotărâri vor fi duse la îndeplinire de managerul Spitalului de Pneumoftiziologie „Tudor Vladimirescu” - comuna Runcu.

Art. 4. Prezenta hotărâre se comunică managerului Spitalului de Pneumoftiziologie „Tudor Vladimirescu” - comuna Runcu, compartimentelor de resort din cadrul aparatului de specialitate al Consiliului Județean Gorj, precum și Instituției Prefectului - Județul Gorj.

PREȘEDINTE,
COSMIN-MIHAI POPESCU

CONTRASEMNEAZĂ,
SECRETAR GENERAL AL JUDEȚULUI,
CRISTINA-ELENA RĂDULEA-ZAMFIRESCU

Nr. 208

Adoptată în ședința din 30.08.2023

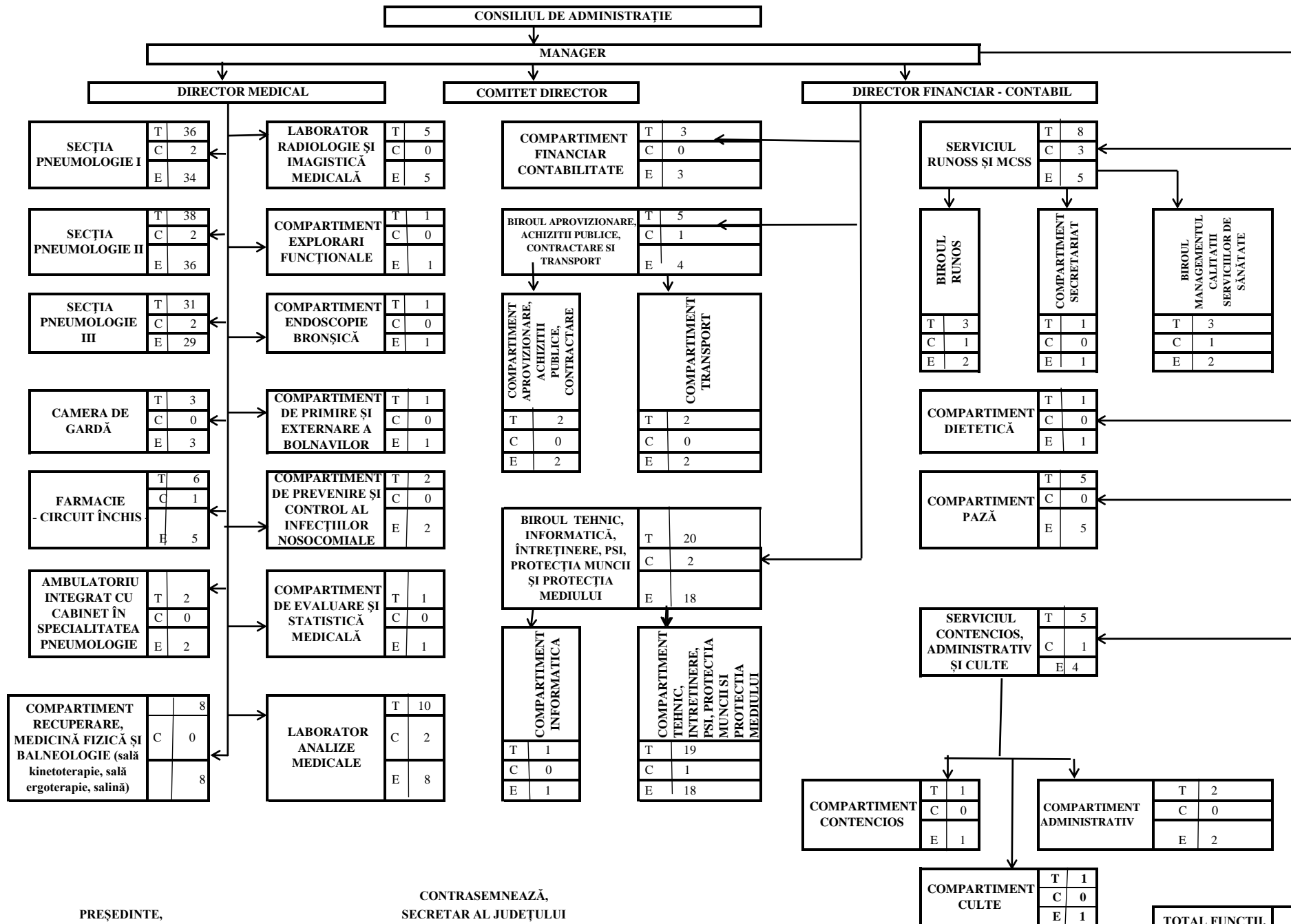
Cu un număr de 26 de voturi

Din numărul consilierilor prezenți

ORGANIGRAMA
SPITALULUI DE PNEUMFTIZIOLOGIE „TUDOR VLADIMIRESCU” - COMUNA RUNCU

Anexa nr. 1

la Hotărârea nr. 208/30.08.2023



PREȘEDINTE,
COSMIN-MIHAI POPESCU

CONTRASEMNEAZĂ,
SECRETAR AL JUDEȚULUI
CRISTINA-ELENA RĂDULEA-ZAMFIRESCU

TOTAL FUNCȚII, din care:	CONDUCERE	EXECUȚIE
195,00	19,00	176,00

STAT DE FUNCȚII
AL SPITALULUI DE PNEUMOFTIZIOLOGIE „TUDOR VALDIMIRESCU” - COMUNA RUNCU

NR. CRT.	STRUCTURA	FUNCȚIA CONTRACTUALĂ		SPECIALITATEA	TREAPTA PROFESIONALĂ / GRAD PROFESIONAL	NIVEL STUDII	CUANTUM POST	OBSERVAȚII
		de conducere	de execuție					
0	1	2	3	4	5	6	7	8
COMITET DIRECTOR								Total posturi = 3
1.		Manager				S	1,00	
2.		Director medical				S	1,00	
3.		Director financiar-contabil				S	1,00	
SECȚIA PNEUMOLOGIE I = 80 PATURI Medici								Total posturi = 36
4.		Medic șef secție				S	1,00	
5.			Medic primar	pneumologie		S	1,00	
6.			Medic primar	pneumologie		S	1,00	
7.			Medic primar	pneumologie		S	1,00	
Personal sanitar mediu								
8.		Asistent medical șef				PL/S	1,00	
9.			Asistent medical principal	generalist		PL	1,00	
10.			Asistent medical principal	generalist		PL	1,00	
11.			Asistent medical principal	generalist		PL	1,00	
12.			Asistent medical principal	generalist		PL	1,00	
13.			Asistent medical principal	generalist		PL	1,00	
14.			Asistent medical principal	generalist		PL	1,00	
15.			Asistent medical principal	generalist		PL	1,00	
16.			Asistent medical principal	generalist		S	1,00	
17.			Asistent medical principal	generalist		PL	1,00	

18.			Asistent medical principal	generalist		PL	1,00	
19.			Asistent medical principal	generalist		PL	1,00	
20.			Asistent medical principal	asistență medicală generală		S	1,00	
21.			Asistent medical principal	generalist		PL	1,00	
22.			Asistent medical principal	generalist		PL	1,00	
23.			Asistent medical	generalist		PL	1,00	
24.			Asistent medical	generalist		PL/S	1,00	
Personal auxiliar sanitar								
25.			Infirmieră			M	1,00	
26.			Infirmieră			M	1,00	
27.			Infirmieră			M	1,00	
28.			Infirmieră			M	1,00	
29.			Infirmieră			M	1,00	
30.			Infirmieră			M	1,00	
31.			Infirmieră			G	1,00	
32.			Infirmieră			M	1,00	
33.			Îngrijitoare			G	1,00	
34.			Îngrijitoare			M	1,00	
35.			Îngrijitoare			M	1,00	
36.			Îngrijitoare			M	1,00	
37.			Îngrijitoare			G	1,00	
38.			Îngrijitoare			M	1,00	
39.			Îngrijitoare			G	1,00	
SECȚIA PNEUMOLOGIE II = 86 PATURI								Total posturi = 38
Medici								
40.		Medic șef secție				S	1,00	
41.			Medic specialist	pneumologie		S	1,00	
42.			Medic primar	pneumologie		S	1,00	
43.			Medic primar	pneumologie		S	1,00	
Personal sanitar mediu								
44.		Asistent medical șef				PL/S	1,00	
45.			Asistent medical principal	generalist		S	1,00	
46.			Asistent medical principal	generalist		S	1,00	
47.			Asistent medical principal	generalist		S	1,00	
48.			Asistent medical principal	generalist		S	1,00	
49.			Asistent medical principal	generalist		S	1,00	

50.			Asistent medical principal	generalist		S	1,00	
51.			Asistent medical principal	generalist		S	1,00	
52.			Asistent medical principal	generalist		S	1,00	
53.			Asistent medical principal	generalist		S	1,00	
54.			Asistent medical principal	generalist		PL	1,00	
55.			Asistent medical principal	generalist		PL	1,00	
56.			Asistent medical principal	generalist		PL	1,00	
57.			Asistent medical principal	generalist		PL	1,00	
58.			Asistent medical principal	asistență medicală generală		PL	1,00	
59.			Asistent medical principal	asistență medicală generală		PL	1,00	
60.			Asistent medical	generalist		PL	1,00	
Personal auxiliar sanitar								
61.			Infirmieră			M	1,00	
62.			Infirmieră			M	1,00	
63.			Infirmieră			M	1,00	
64.			Infirmieră			M	1,00	
65.			Infirmieră			M	1,00	
66.			Infirmieră			M	1,00	
67.			Infirmieră*			M	1,00	
68.			Infirmieră			G	1,00	
69			Infirmieră*			M	1,00	
70.			Îngrijitoare			G	1,00	
71.			Îngrijitoare			G	1,00	
72.			Îngrijitoare			G	1,00	
73.			Îngrijitoare			G	1,00	
74.			Îngrijitoare			G	1,00	
75.			Îngrijitoare			G	1,00	
76.			Îngrijitoare			G	1,00	
77.			Îngrijitoare			G	1,00	
SECȚIA PNEUMOLOGIE III = 60 PATURI							Total posturi = 31	
Medici								
78.		Medic șef secție				S	1,00	
79.			Medic primar	pneumologie		S	1,00	
80.			Medic primar	pneumologie		S	1,00	
81.			Medic specialist	pneumologie		S	1,00	

Personal sanitar mediu								
82.		Asistent medical șef				PL	1,00	
83.			Asistent medical principal	generalist		S	1,00	
84.			Asistent medical principal	generalist		PL	1,00	
85.			Asistent medical principal	generalist		S	1,00	
86.			Asistent medical principal	generalist		PL	1,00	
87.			Asistent medical principal	generalist		PL	1,00	
88.			Asistent medical principal	generalist		S	1,00	
89.			Asistent medical principal	generalist		PL	1,00	
90.			Asistent medical principal	generalist		PL	1,00	
91.			Asistent medical principal	generalist		PL	1,00	
92.			Asistent medical principal	generalist		S	1,00	
93.			Asistent medical principal	generalist		PL	1,00	
94.			Asistent medical principal	generalist		PL	1,00	
95.			Asistent medical principal	generalist		PL	1,00	
Personal auxiliar sanitar								
96.			Infirmieră			M	1,00	
97.			Infirmieră			M	1,00	
98.			Infirmieră			M	1,00	
99.			Infirmieră			M	1,00	
100.			Infirmieră			G	1,00	
101.			Infirmieră			M/G	1,00	
102.			Infirmieră			M	1,00	
103.			Îngrijitoare			G	1,00	
104.			Îngrijitoare			G	1,00	
105.			Îngrijitoare			G	1,00	
106.			Îngrijitoare			M	1,00	
107.			Îngrijitoare			M	1,00	
108.			Îngrijitoare			G/M	1,00	
CAMERA DE GARDĂ								Total posturi = 2
109.			Asistent medical principal	generalist		PL/S	1,00	
110.			Asistent medical	generalist		PL	1,00	
COMPARTIMENT DE PRIMIRE ȘI EXTERNARE A BOLNAVILOR								Total posturi = 1
111.			Garderobier			M/G	1,00	
FARMACIE - CIRCUIT ÎNCHIS -								Total posturi = 5
112.		Farmacist șef				S	1,00	
113.			Asistent medical principal	farmacie		PL	1,00	
114.			Asistent medical principal	farmacie		PL	1,00	

115.			Asistent medical principal	farmacie		PL	1,00	
116.			Asistent medical principal	farmacie		PL	1,00	
117.			Îngrijitoare			G	1,00	
AMBULATORIU INTEGRAT CU CABINET ÎN SPECIALITATEA PNEUMOLOGIE								Total posturi = 2
118.			Asistent medical	generalist		S	1,00	
119.			Îngrijitoare			G	1,00	
COMPARTIMENT RECUPERARE, MEDICINĂ FIZICĂ ȘI BALNEOLOGIE (SALĂ KINETOTERAPIE, SALĂ ERGOTERAPIE, SALINĂ)								Total posturi = 8
120.			Medic specialist	reabilitare medicală		S	1,00	
121.			Medic rezident (ANUL V)	medicină fizică și de reabilitare		S	1,00	
122.			Fiziokinetoterapeut	fiziokinetoterapie		S	1,00	
123.			Kinetoterapeut	kinetoterapie		S	1,00	
124.			Psiholog practicant	psihologie clinică		S	1,00	
125.			Asistent medical principal	balneofizioterapie		PL	1,00	
126.			Asistent medical	generalist		PL	1,00	
127.			Îngrijitoare**			G/M	1,00	
LABORATOR RADIOLOGIE ȘI IMAGISTICĂ MEDICALĂ								Total posturi = 5
128.			Medica specialist	radiologie și imagistică medicală		S	1,00	
129.			Asistent medical principal	radiologie și imagistică medicală		PL	1,00	
130.			Asistent medical principal	radiologie și imagistică medicală		PL	1,00	
131.			Asistent medical	radiologie și imagistică medicală		PL	1,00	
132.			Fizician medical debutant			S	1,00	
COMPARTIMENT EXPLORĂRI FUNCȚIONALE								Total posturi = 1
133.			Asistent medical principal	generalist		PL	1,00	
COMPARTIMENT ENDOSCOPIE BRONȘICĂ								Total posturi = 1
134.			Asistent medical	generalist		PL/S	1,00	
COMPARTIMENT DE PREVENIRE ȘI CONTROL AL INFECȚIILOR NOSOCOMIALE ASOCIATE ASISTENȚEI MEDICALE								Total posturi = 2
135.			Medic	epidemiologie		S	1,00	
136.			Asistent medical principal	îgienă		PL	1,00	
COMPARTIMENT DE EVALUARE ȘI STATISTICĂ MEDICALĂ								Total posturi = 2
137.			Statistician medical principal			M	1,00	
138.			Registrator medical principal			M	1,00	

LABORATOR ANALIZE MEDICALE								Total posturi =10
139.		Şef laborator	Medic	medicină de laborator		S	1,00	
140.			Medic primar	medicină de laborator		S	1,00	
141.			Biolog principal	hematologie		S	1,00	
142.			Chimist principal	biochimie medicală		S	1,00	
143.		Asistent medical şef				PL	1,00	
144.			Asistent medical principal	laborator analize medicale		PL	1,00	
145.			Asistent medical principal	laborator analize medicale		PL	1,00	
146.			Asistent medical principal	laborator analize medicale		PL/S	1,00	
147.			Asistent medical principal	laborator analize medicale		PL	1,00	
148.			Îngrijitoare			G	1,00	
SERVICIUL RESURSE UMANE, NORMARE, ORGANIZARE, SALARIZARE, SECRETARIAT ŞI MANAGEMENTUL CALITĂȚII SERVICIILOR DE SĂNĂTATE								Total posturi = 8
din care:								
149.		Şef Serviciu			GR II	S	1,00	
BIROUL RESURSE UMANE, NORMARE, ORGANIZARE, SALARIZARE								Total posturi = 3
150.		Sef Birou			GR II	S	1,00	
151.			Economist specialist		IA	S	1,00	
152.			Economist specialist		IA	S	1,00	
COMPARTIMENT SECRETARIAT								Total posturi = 1
153.			Secretar			M	1,00	
BIROUL MANAGEMENTUL CALITATII SERVICIILOR DE SĂNĂTATE								Total posturi = 3
154.		Şef birou				S	1,00	
155.			Consilier		I	S	1,00	
156.			Medic specialist			S	1,00	
SERVICIUL CONTENCIOS, ADMINISTRATIV ŞI CULTE								Total posturi =5
157.		Şef serviciu				S	1,00	
COMPARTIMENT CONTENCIOS								Total posturi = 1
158.			Consilier juridic		IA	S	1,00	
COMPARTIMENT ADMINISTRATIV								Total posturi = 2
159.			Economist specialist		IA	S	1,00	
160.			Îngrijitoare			G	1,00	

COMPARTIMENT CULTE								Total posturi = 1
161.			Preot		I	S	1,00	
COMPARTIMENT PAZA								Total posturi = 5
162.			Paznic				1,00	
163.			Paznic				1,00	
164.			Paznic				1,00	
165.			Paznic				1,00	
166.			Paznic				1,00	
COMPARTIMENT FINANCIAR-CONTABILITATE								Total posturi = 3
167.			Economist specialist		IA	S	1,00	
168.			Economist specialist		IA	S	1,00	
169.			Economist		II	S	1,00	
BIROUL APROVIZIONARE, ACHIZIȚII PUBLICE, CONTRACTARE ȘI TRANSPORT								Total posturi = 5
170.		Șef birou				S	1,00	
COMPARTIMENT APROVIZIONARE, ACHIZIȚII PUBLICE, CONTRACTARE								Total posturi = 2
171.			Economist specialist		IA	S	1,00	
172.			Economist specialist		IA	S	1,00	
COMPARTIMENT TRANSPORT								Total posturi = 2
173.			Șofer		II		1,00	
174.			Șofer		II		1,00	
COMPARTIMENT DIETETICĂ								Total posturi = 1
175.			Asistent medical principal	dietetică		PL/S	1,00	
BIROUL TEHNIC, INFORMATICĂ, ÎNTREȚINERE, PSI, PROTECȚIA MUNCII ȘI PROTECȚIA MEDIULUI								Total posturi = 20
176.		Șef birou			II	S	1,00	
COMPARTIMENT INFORMATICĂ								Total posturi = 1
177.			Programator (sistem informatic)		IA	S	1,00	
COMPARTIMENT TEHNIC, ÎNTREȚINERE, PSI, PROTECȚIA MUNCII ȘI PROTECȚIA MEDIUL								Total posturi = 18
178.		Șef echipă				S	1,00	
179.			Muncitor calificat (lăcătuș mecanic)		I	G	1,00	
180.			Muncitor calificat (lăcătuș mecanic)		I	G	1,00	
181.			Muncitor calificat (lăcătuș mecanic)		I	G	1,00	
182.			Muncitor calificat (electrician)		I	G	1,00	
183.			Muncitor calificat (zugrav, ipsosar, tapetar, vopsitor)		III	G	1,00	

184.			Muncitor necalificat			G	1,00	
185.			Muncitor calificat (instalator)		I	G	1,00	
186.			Muncitor calificat		IV	G	1,00	
187.			Muncitor calificat (fochist)		I	G	1,00	
188.			Muncitor calificat (fochist)		I	G	1,00	
189.			Muncitor calificat (fochist)		I	G	1,00	
190.			Muncitor calificat (fochist)		I	G	1,00	
191.			Muncitor calificat (fochist)		I	G	1,00	
192.			Muncitor calificat (lenjereasă)		I	G	1,00	
193.			Muncitor necalificat			G	1,00	
194.			Muncitor necalificat			G	1,00	
195.			Muncitor necalificat			G	1,00	
TOTAL NUMĂR PATURI APROBATE ÎN STRUCTURA ORGANIZATORICĂ = 226								
TOTAL NUMĂR PATURI CONTRACTATE = 178								

NOTĂ

* posturi supuse transformării.

** post nou înființat.

CATEGORII DE POSTURI	Total
TOTAL POSTURI CONTRACTUALE DE CONDUCERE	19
TOTAL POSTURI CONTRACTUALE DE EXECUȚIE	176
NUMĂR TOTAL DE POSTURI POTRIVIT ART. III ALIN. (2) DIN ORDONANȚA DE URGENȚĂ A GUVERNULUI NR. 63/2010 PENTRU MODIFICAREA ȘI COMPLETAREA LEGII NR. 273/2006 PRIVIND FINANȚELE PUBLICE LOCALE, PRECUM ȘI PENTRU STABILIREA UNOR MĂSURI FINANCIARE, CU MODIFICĂRILE ȘI COMPLETĂRILE ULTERIOARE	195
NR. TOTAL POSTURI ÎN INSTITUȚIE	195

**PREȘEDINTE,
COSMIN-MIHAI POPESCU**

**CONTRASEMNEAZĂ,
SECRETAR GENERAL AL JUDEȚULUI,
CRISTINA-ELENA RĂDULEA-ZAMFIRESCU**