

**HOTĂRÂRE**  
*pentru modificarea Organigramei și Statului de funcții ale  
Spitalului de Pneumoftiziologie „Tudor Vladimirescu” - comuna Runcu*

**Consiliul Județean Gorj,**

**Având în vedere:**

- Referatul de aprobare a proiectului de hotărâre;
  - Raportul de specialitate la proiectul de hotărâre;
  - Raportul de avizare al Comisiei de buget-finanțe;
  - Raportul de avizare al Comisiei juridice și de administrație publică;
  - Raportul de avizare al Comisiei pentru sănătate și asistență socială;
  - Solicitarea managerului Spitalului de Pneumoftiziologie „Tudor Vladimirescu”- comuna Runcu nr. 1046/2020, înregistrate la Consiliul Județean Gorj sub nr. 1997/2020;
  - Prevederile art. 173 alin. (1) lit. a) și alin. (2) lit. c), și art. 191 alin. (1) lit. a) și alin. (2) lit. a) din Ordonanța de urgență a Guvernului nr. 57/2019 privind Codul administrativ, cu modificările și completările ulterioare;
  - Prevederile art. 180 alin. (1) lit. a) și b) din Legea nr. 95/2006 privind reforma în domeniul sănătății, republicată (r1), cu modificările și completările ulterioare;
  - Prevederile art. 18 alin. (1) din Ordonanța de urgență a Guvernului nr. 162/2008 privind transferul ansamblului de atribuții și competențe exercitate de Ministerul Sănătății către autoritățile administrației publice locale, cu modificările și completările ulterioare;
  - Prevederile art. 15 din Anexa la Hotărârea Guvernului nr. 56/2009 pentru aprobarea Normelor metodologice de aplicare a Ordonanței de urgență a Guvernului nr. 162/2008 privind transferul ansamblului de atribuții și competențe exercitate de Ministerul Sănătății către autoritățile administrației publice locale, cu modificările și completările ulterioare;
  - Ordinul ministrului sănătății nr. 1224/2010 privind aprobarea normativelor de personal pentru asistența medicală spitalicească, precum și pentru modificarea și completarea Ordinului ministrului sănătății publice nr. 1778/2006 privind aprobarea normativelor de personal;
  - Ordinul ministrului sănătății nr. 1470/2011 pentru aprobarea criteriilor privind angajarea și promovarea în funcții, grade și trepte profesionale a personalului contractual din unitățile sanitare publice din sectorul sanitar, cu modificările și completările ulterioare;
  - Prevederile pct. I lit. a) din Anexa la Hotărârea Guvernului nr. 803/1997 privind stabilirea condițiilor de ocupare a gradelor profesionale de către personalul clerical încadrat în unitățile bugetare;
  - Ordinul ministrului sănătății nr. 914/2006 pentru aprobarea normelor privind condițiile pe care trebuie să le îndeplinească, cu modificările și completările ulterioare;
  - Hotărârea Consiliului Județean Gorj nr. 15/2012 pentru aprobarea Organigramei și Statului de funcții ale Spitalului de Pneumoftiziologie „Tudor Vladimirescu” - comuna Runcu, cu modificările și completările ulterioare,
- În temeiul prevederilor art. 182 alin. (1) și art. 196 alin. (1) lit. a) din Ordonanța de urgență a Guvernului nr. 57/2019 privind Codul administrativ, cu modificările și completările ulterioare,

**HOTĂRĂȘTE:**

**Art. 1.** Se modifică Organigrama și Statul de funcții ale Spitalului de Pneumoftiziologie „Tudor Vladimirescu” - comuna Runcu, conform Anexelor nr. 1 și nr. 2, care fac parte integrantă din prezenta hotărâre.

**Art. 2.** Anexele nr. 1 și nr. 2 la Hotărârea Consiliului Județean Gorj nr. 15/2012, cu modificările și completările ulterioare, se înlocuiesc cu Anexele nr. 1 și nr. 2 la prezenta hotărâre.

**Art. 3.** Prevederile prezentei hotărâri vor fi duse la îndeplinire de managerul Spitalului de Pneumoftiziologie „Tudor Vladimirescu” - comuna Runcu.

**Art. 4.** Prezenta hotărâre se comunică managerului Spitalului de Pneumoftiziologie „Tudor Vladimirescu” - comuna Runcu, precum și Instituției Prefectului - Județul Gorj.

**PREȘEDINTE,**  
**COSMIN-MIHAI POPESCU**

**CONTRASEMNEAZĂ,**  
**SECRETAR GENERAL AL JUDEȚULUI,**  
**CRISTINA-ELENA RĂDULEA-ZAMFIRESCU**

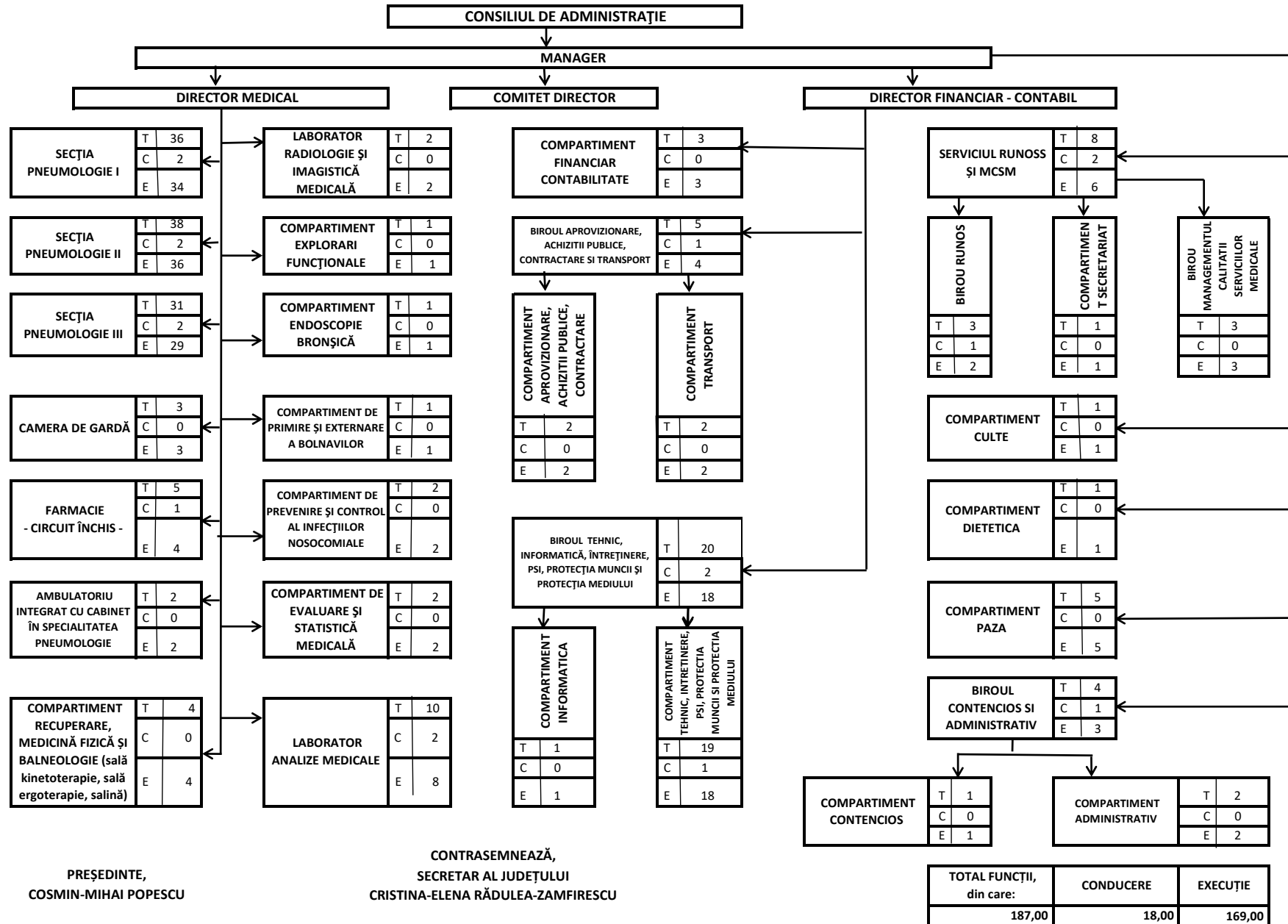
Nr. 36

Adoptată în ședința din 28.02.2020

Cu un număr de 29 voturi

Din numărul consilierilor prezenți

**ORGANIGRAMA**  
**SPITALULUI DE PNEUMFTIZIOLOGIE „TUDOR VLADIMIRESCU” - COMUNA RUNCU**



STAT DE FUNCȚII  
AL SPITALULUI DE PNEUMOFIZIOLOGIE „TUDOR VALDIMIRESCU” - COMUNA RUNCU

NR. CRT	STRUCTURA	FUNCȚIA CONTRACTUALĂ		SPECIALITATEA	TREAPTA PROFESIONALĂ/ GRAD PROFESIONAL	NIVEL STUDII	CUANTUM POST	OBSERVAȚII
		de conducere	de execuție					
0	1	2	3	4	5	6	7	8
<b>COMITET DIRECTOR</b>								<b>Total posturi = 3</b>
1.		Manager				S	1,00	
2.		Director medical				S	1,00	
3.		Director financiar-contabil				S	1,00	
<b>SECȚIA PNEUMOLOGIE I = 80 PATURI</b>								<b>Total posturi = 36</b>
Medici								
4.		Medic șef secție				S	1,00	
5.			Medic primar	pneumologie		S	1,00	
6.			Medic primar	pneumologie		S	1,00	
7.			Medic primar	pneumologie		S	1,00	
<b>Personal sanitar mediu</b>								
8.		Asistent medical șef				PL/S	1,00	
9.			Asistent medical principal	generalist		PL	1,00	
10.			Asistent medical principal	generalist		PL	1,00	
11.			Asistent medical principal	generalist		PL	1,00	
12.			Asistent medical principal	generalist		PL	1,00	
13.			Asistent medical principal	generalist		PL	1,00	
14.			Asistent medical principal	generalist		PL	1,00	
15.			Asistent medical principal	generalist		PL	1,00	
16.			Asistent medical principal	generalist		S	1,00	
17.			Asistent medical principal	generalist		PL	1,00	
18.			Asistent medical principal	generalist		PL	1,00	
19.			Asistent medical principal	generalist		PL	1,00	
20.			Asistent medical principal	generalist		PL	1,00	
21.			Asistent medical principal	generalist		PL	1,00	

NR. CRT	STRUCTURA	FUNCTIA CONTRACTUALĂ		SPECIALITATEA	TREAPTA PROFESIONALĂ/ GRAD PROFESIONAL	NIVEL STUDII	CUANTUM POST	OBSERVAȚII
		de conducere	de execuție					
0	1	2	3	4	5	6	7	8
22.			Asistent medical principal	generalist		PL	1,00	
23.			Asistent medical principal	generalist		PL	1,00	
24.			Asistent medical	generalist		PL/S	1,00	
<b>Personal auxiliar sanitar</b>								
25.			Infirmieră			M/G	1,00	
26.			Infirmieră			M/G	1,00	
27.			Infirmieră			M/G	1,00	
28.			Infirmieră			M/G	1,00	
29.			Infirmieră			M/G	1,00	
30.			Infirmieră			M/G	1,00	
31.			Infirmieră debutant*			M/G	1,00	
32.			Infirmieră			M/G	1,00	
33.			Îngrijitoare			G	1,00	
34.			Îngrijitoare			G	1,00	
35.			Îngrijitoare			G	1,00	
36.			Îngrijitoare			G	1,00	
37.			Îngrijitoare			G	1,00	
38.			Îngrijitoare			G	1,00	
39.			Îngrijitoare			G	1,00	
<b>SECȚIA PNEUMOLOGIE II = 86 PATURI</b>							<b>Total posturi = 38</b>	
Medici								
40.		Medic șef secție				S	1,00	
41.			Medic primar	pneumologie		S	1,00	
42.			Medic primar	pneumologie		S	1,00	
43.			Medic primar	pneumologie		S	1,00	
<b>Personal sanitar mediu</b>								
44.		Asistent medical șef				PL/S	1,00	
45.			Asistent medical principal	generalist		S	1,00	
46.			Asistent medical principal	generalist		S	1,00	
47.			Asistent medical principal	generalist		S	1,00	
48.			Asistent medical principal	generalist		S	1,00	
49.			Asistent medical principal	generalist		S	1,00	
50.			Asistent medical principal	generalist		S	1,00	
51.			Asistent medical principal	generalist		S	1,00	

NR. CRT	STRUCTURA	FUNCTIA CONTRACTUALĂ		SPECIALITATEA	TREAPTA PROFESIONALĂ/ GRAD PROFESIONAL	NIVEL STUDII	CUANTUM POST	OBSERVAȚII
		de conducere	de execuție					
0	1	2	3	4	5	6	7	8
52.			Asistent medical principal	generalist		S	1,00	
53.			Asistent medical principal	generalist		S	1,00	
54.			Asistent medical principal	generalist		PL	1,00	
55.			Asistent medical principal	generalist		PL	1,00	
56.			Asistent medical principal	generalist		PL	1,00	
57.			Asistent medical principal	generalist		PL	1,00	
58.			Asistent medical	generalist		PL/S	1,00	
59.			Asistent medical	generalist		PL/S	1,00	
60.			Asistent medical	generalist		PL/S	1,00	
<b>Personal auxiliar sanitar</b>								
61.			Infirmieră			M/G	1,00	
62.			Infirmieră			M/G	1,00	
63.			Infirmieră			M/G	1,00	
64.			Infirmieră			M/G	1,00	
65.			Infirmieră			M/G	1,00	
66.			Infirmieră			M/G	1,00	
67.			Infirmieră			M/G	1,00	
68.			Infirmieră			M/G	1,00	
69.			Infirmieră			M/G	1,00	
70.			Îngrijitoare			G	1,00	
71.			Îngrijitoare			G	1,00	
72.			Îngrijitoare			G	1,00	
73.			Îngrijitoare			G	1,00	
74.			Îngrijitoare			G	1,00	
75.			Îngrijitoare			G	1,00	
76.			Îngrijitoare			G	1,00	
77.			Îngrijitoare			G	1,00	
<b>SECȚIA PNEUMOLOGIE III = 60 PATURI</b>							<b>Total posturi = 31</b>	
Medici								
78.		Medic șef secție				S	1,00	
79.			Medic primar	pneumologie		S	1,00	
80.			Medic primar	pneumologie		S	1,00	
81.			Medic primar	pneumologie		S	1,00	

NR. CRT	STRUCTURA	FUNȚIA CONTRACTUALĂ		SPECIALITATEA	TREAPTA PROFESIONALĂ/ GRAD PROFESIONAL	NIVEL STUDII	CUANTUM POST	OBSERVAȚII
		de conducere	de execuție					
0	1	2	3	4	5	6	7	8
<b>Personal sanitar mediu</b>								
82.		Asistent medical șef				PL/S	1,00	
83.			Asistent medical principal	generalist		S	1,00	
84.			Asistent medical principal	generalist		PL	1,00	
85.			Asistent medical principal	generalist		PL	1,00	
86.			Asistent medical principal	generalist		PL	1,00	
87.			Asistent medical principal	generalist		PL	1,00	
88.			Asistent medical principal	generalist		PL	1,00	
89.			Asistent medical principal	generalist		PL	1,00	
90.			Asistent medical principal	generalist		PL	1,00	
91.			Asistent medical principal	generalist		PL	1,00	
92.			Asistent medical principal	generalist		PL	1,00	
93.			Asistent medical principal	generalist		PL	1,00	
94.			Asistent medical principal	generalist		PL	1,00	
95.			Asistent medical principal	generalist		PL	1,00	
<b>Personal auxiliar sanitar</b>								
96.			Infirmieră			M/G	1,00	
97.			Infirmieră			M/G	1,00	
98.			Infirmieră			M/G	1,00	
99.			Infirmieră			M/G	1,00	
100.			Infirmieră			M/G	1,00	
101.			Infirmieră			M/G	1,00	
102.			Infirmieră			M/G	1,00	
103.			Îngrijitoare			G	1,00	
104.			Îngrijitoare			G	1,00	
105.			Îngrijitoare			G	1,00	
106.			Îngrijitoare			G	1,00	
107.			Îngrijitoare			G	1,00	
108.			Îngrijitoare			G	1,00	
<b>CAMERA DE GARDĂ</b>								<b>Total posturi = 2</b>
109.			Asistent medical principal	generalist		PL	1,00	
110.			Asistent medical	generalist		PL	1,00	

NR. CRT	STRUCTURA	FUNCTIA CONTRACTUALĂ		SPECIALITATEA	TREAPTA PROFESIONALĂ/ GRAD PROFESIONAL	NIVEL STUDII	CUANTUM POST	OBSERVAȚII
		de conducere	de execuție					
0	1	2	3	4	5	6	7	8
<b>COMPARTIMENT DE PRIMIRE ȘI EXTERNARE A BOLNAVILOR**</b>								<b>Total posturi = 1</b>
111.			Garderobier			M/G	1,00	
<b>FARMACIE - CIRCUIT ÎNCHIS -</b>								<b>Total posturi = 5</b>
112.		Farmacist șef				S	1,00	
113.			Asistent medical principal	farmacie		PL	1,00	
114.			Asistent medical principal	farmacie		PL	1,00	
115.			Asistent medical principal	farmacie		PL	1,00	
116.			Îngrijitoare			G	1,00	
<b>AMBULATORIU INTEGRAT CU CABINET ÎN SPECIALITATEA PNEUMOLOGIE</b>								<b>Total posturi = 2</b>
117.			Asistent medical principal	generalist		PL	1,00	
118.			Îngrijitoare			G	1,00	
<b>COMPARTIMENT RECUPERARE, MEDICINĂ FIZICĂ ȘI BALNEOLOGIE (SALĂ KINETOTERAPIE, SALĂ ERGOTERAPIE, SALINĂ)</b>								<b>Total posturi = 4</b>
119.			Medic specialist	reabilitare medicală		S	1,00	
120.			Fiziokinetoterapeut debutant	fiziokinetoterapie		S	1,00	
121.			Asistent medical	balneofizioterapie		PL	1,00	
122.			Asistent medical principal	generalist		S	1,00	
<b>LABORATOR RADIOLOGIE ȘI IMAGISTICĂ MEDICALĂ</b>								<b>Total posturi = 2</b>
123.			Asistent medical principal	radiologie		PL	1,00	
124.			Asistent medical principal	radiologie		PL	1,00	
<b>COMPARTIMENT EXPLORĂRI FUNCȚIONALE</b>								<b>Total posturi = 1</b>
125.			Asistent medical principal	generalist		PL	1,00	
<b>COMPARTIMENT ENDOSCOPIE BRONȘICĂ</b>								<b>Total posturi = 1</b>
126.			Asistent medical	generalist		PL	1,00	
<b>COMPARTIMENT DE PREVENIRE ȘI CONTROL AL INFECȚIILOR NOSOCOMIALE ASOCIATE ASISTENȚEI MEDICALE</b>								<b>Total posturi = 2</b>
127.			Medic	epidemiologie		S	1,00	
128.			Asistent medical principal	igienă		PL	1,00	

NR. CRT	STRUCTURA	FUNCTIA CONTRACTUALĂ		SPECIALITATEA	TREAPTA PROFESIONALĂ/ GRAD PROFESIONAL	NIVEL STUDII	CUANTUM POST	OBSERVAȚI
		de conducere	de execuție					
0	1	2	3	4	5	6	7	8
<b>COMPARTIMENT DE EVALUARE ȘI STATISTICĂ MEDICALĂ</b>								<b>Total posturi =2</b>
129.			Statistician medical principal			M	1,00	
130.			Registrator medical			M	1,00	
<b>LABORATOR ANALIZE MEDICALE</b>								<b>Total posturi =10</b>
131.		Șef laborator	Medic	medicină de laborator		S	1,00	
132.			Medic primar	medicină de laborator		S	1,00	
133.			Biolog specialist	hematologie		S	1,00	
134.			Chimist specialist			S	1,00	
135.		Asistent medical șef				PL	1,00	
136.			Asistent medical principal	laborator analize medicale		PL	1,00	
137.			Asistent medical principal	laborator analize medicale		PL	1,00	
138.			Asistent medical principal	laborator analize medicale		PL	1,00	
139.			Asistent medical principal	laborator analize medicale		PL	1,00	
140.			Îngrijitoare			G	1,00	
<b>SERVICIUL RESURSE UMANE, NORMARE, ORGANIZARE, SALARIZARE, SECRETARIAT ȘI MANAGEMENTUL CALITĂȚII SERVICIILOR MEDICALE din care:</b>								<b>Total posturi = 8</b>
141.		Șef Serviciu			GR II	S	1,00	
<b>BIROU RESURSE UMANE, NORMARE, ORGANIZARE, SALARIZARE</b>								<b>Total posturi = 3</b>
142.		Sef Birou			GR II	S	1,00	
143.			Economist specialist		IA	S	1,00	
144.			Economist specialist		IA	S	1,00	
<b>COMPARTIMENT SECRETARIAT</b>								<b>Total posturi = 1</b>
145.			Secretar			M	1,00	
<b>BIROU MANAGEMENTUL CALITATII SERVICIILOR MEDICALE</b>								<b>Total posturi = 3</b>
146.			Consilier juridic		IA	S	1,00	
147.			Economist specialist		I	S	1,00	
148.			Medic specialist			S	1,00	



NR. CRT	STRUCTURA	FUNCTIA CONTRACTUALĂ		SPECIALITATEA	TREAPTA PROFESIONALĂ/ GRAD PROFESIONAL	NIVEL STUDII	CUANTUM POST	OBSERVAȚII
		de conducere	de execuție					
0	1	2	3	4	5	6	7	8
<b>BIROU CONTENCIOS ȘI ADMINISTRATIV</b>								<b>Total posturi =4</b>
149.		Șef birou				S	1,00	
<b>COMPARTIMENT CONTENCIOS</b>								<b>Total posturi = 1</b>
150.			Consilier juridic		IA	S	1,00	
<b>COMPARTIMENT ADMINISTRATIV</b>								<b>Total posturi = 2</b>
151.			Economist specialist		IA	S	1,00	
152.			Îngrijitoare			G	1,00	
<b>COMPARTIMENT PAZA</b>								<b>Total posturi = 5</b>
153.			Paznic				1,00	
154.			Paznic				1,00	
155.			Paznic				1,00	
156.			Paznic				1,00	
157.			Paznic				1,00	
<b>COMPARTIMENT CULTE</b>								<b>Total posturi = 1</b>
158.			Preot *		I	S	1,00	
<b>COMPARTIMENT FINANCIAR-CONTABILITATE</b>								<b>Total posturi = 3</b>
159.			Economist specialist		IA	S	1,00	
160.			Economist specialist		IA	S	1,00	
161.			Economist		II	S	1,00	
<b>BIROU APROVIZIONARE, ACHIZIȚII PUBLICE, CONTRACTARE ȘI TRANSPORT</b>								<b>Total posturi = 5</b>
162.		Șef birou				S	1,00	
<b>COMPARTIMENT APROVIZIONARE, ACHIZIȚII PUBLICE, CONTRACTARE</b>								<b>Total posturi = 2</b>
163.			Economist specialist		IA	S	1,00	
164.			Economist specialist		IA	S	1,00	

NR. CRT	STRUCTURA	FUNCTIA CONTRACTUALĂ		SPECIALITATEA	TREAPTA PROFESIONALĂ/ GRAD PROFESIONAL	NIVEL STUDII	CUANTUM POST	OBSERVAȚII
		de conducere	de execuție					
0	1	2	3	4	5	6	7	8
<b>COMPARTIMENT TRANSPORT</b>								<b>Total posturi = 2</b>
165.			Șofer		II		1,00	
166.			Șofer		II		1,00	
<b>COMPARTIMENT DIETETICĂ</b>								<b>Total posturi = 1</b>
167.			Asistent medical principal	dietetică		PL	1,00	
<b>BIROU TEHNIC, INFORMATICĂ, ÎNTREȚINERE, PSI, PROTECȚIA MUNCII ȘI PROTECȚIA MEDIULUI</b>								<b>Total posturi = 20</b>
168.		Șef birou			II	S	1,00	
<b>COMPARTIMENT INFORMATICĂ</b>								<b>Total posturi = 1</b>
169.			Programator (sistem informatic)		IA	S	1,00	
<b>COMPARTIMENT TEHNIC, ÎNTREȚINERE, PSI, PROTECȚIA MUNCII ȘI PROTECȚIA MEDIUL</b>								<b>Total posturi = 18</b>
170.		Șef echipă				S	1,00	
171.			Muncitor calificat (lăcătuș mecanic)		II	G	1,00	
172.			Muncitor calificat (lăcătuș mecanic)		II	G	1,00	
173.			Muncitor calificat (lăcătuș mecanic)		II	G	1,00	
174.			Muncitor calificat (electrician)		I	G	1,00	
175.			Muncitor calificat (zugrav, ipsosar, tapetar, vopsitor)		IV	G	1,00	
176.			Muncitor necalificat			G	1,00	
177.			Muncitor calificat (instalator)		I	G	1,00	
178.			Muncitor calificat (instalator)		I	G	1,00	
179.			Muncitor calificat (focist)		II	G	1,00	
180.			Muncitor calificat (focist)		II	G	1,00	

NR. CRT	STRUCTURA	FUNCTIA CONTRACTUALĂ		SPECIALITATEA	TREAPTA PROFESIONALĂ/ GRAD PROFESIONAL	NIVEL STUDII	CUANTUM POST	OBSERVAȚII
		de conducere	de execuție					
0	1	2	3	4	5	6	7	8
181.			Muncitor calificat (fochist)		II	G	1,00	
182.			Muncitor calificat (fochist)		II	G	1,00	
183.			Muncitor calificat (fochist)		II	G	1,00	
184.			Muncitor calificat (lenjereasă)		I	G	1,00	
185.			Muncitor necalificat			G	1,00	
186.			Muncitor necalificat			G	1,00	
187.			Muncitor necalificat			G	1,00	
<b>TOTAL NUMĂR PATURI APROBATE ÎN STRUCTURA ORGANIZATORICĂ = 226</b>								
<b>TOTAL NUMĂR PATURI CONTRACTATE = 178</b>								

**NOTĂ**

\* posturi supuse transformării;

\*\* compartiment nou înființat.

<b>CATEGORII DE POSTURI</b>	<b>Total</b>
<b>TOTAL POSTURI CONTRACTUALE DE CONDUCERE</b>	<b>18</b>
<b>TOTAL POSTURI CONTRACTUALE DE EXECUȚIE</b>	<b>169</b>
<b>NUMĂR TOTAL DE POSTURI POTRIVIT ART. III ALIN. (2) DIN ORDONANȚA DE URGENȚĂ A GUVERNULUI NR. 63/2010 PENTRU MODIFICAREA ȘI COMPLETAREA LEGII NR. 273/2006 PRIVIND FINANȚELE PUBLICE LOCALE, PRECUM ȘI PENTRU STABILIREA UNOR MĂSURI FINANCIARE, CU MODIFICĂRILE ȘI COMPLETĂRILE ULTERIOARE</b>	<b>187</b>
<b>NR. TOTAL POSTURI ÎN INSTITUȚIE</b>	<b>187</b>

**PREȘEDINTE,  
COSMIN-MIHAI POPESCU**

**CONTRASEMNEAZĂ,  
SECRETAR GENERAL AL JUDEȚULUI,  
CRISTINA-ELENA RĂDULEA-ZAMFIRESCU**