

**HOTĂRÂRE**  
*pentru modificarea Organigramei și Statului de funcții ale  
Spitalului de Pneumoftiziologie „Tudor Vladimirescu” - comuna Runcu*

Consiliul Județean Gorj,

Având în vedere:

- Expunerea de motive la proiectul de hotărâre;
  - Raportul de specialitate la proiectul de hotărâre;
  - Raportul de avizare al Comisiei de buget-finanțe;
  - Raportul de avizare al Comisiei juridice și de administrație publică;
  - Raportul de avizare al Comisiei pentru sănătate și asistență socială;
  - Solicitarea managerului Spitalului de Pneumoftiziologie „Tudor Vladimirescu” - comuna Runcu nr. 3909/2018, înregistrată la Consiliul Județean Gorj sub nr. 7587/2018;
  - Prevederile art. 91 alin. (1) lit. a) și alin. (2) lit. c) și art. 104 alin. (1) lit. a) și alin. (2) lit. a) din Legea administrației publice locale nr. 215/2001, republicată (r1), cu modificările și completările ulterioare;
  - Prevederile art. 180 alin. (1) lit. a) și b) din Legea nr. 95/2006 privind reforma în domeniul sănătății, republicată (r1), cu modificările și completările ulterioare;
  - Prevederile art. 18 alin. (1) din Ordonanța de urgență a Guvernului nr. 162/2008 privind transferul ansamblului de atribuții și competențe exercitate de Ministerul Sănătății către autoritățile administrației publice locale, cu modificările și completările ulterioare;
  - Prevederile art. 15 din Anexa la Hotărârea Guvernului nr. 56/2009 pentru aprobarea Normelor metodologice de aplicare a Ordonanței de urgență a Guvernului nr. 162/2008 privind transferul ansamblului de atribuții și competențe exercitate de Ministerul Sănătății către autoritățile administrației publice locale, cu modificările și completările ulterioare;
  - Prevederile Ordinului ministrului sănătății nr. 1224/2010 privind aprobarea normativelor de personal pentru asistența medicală spitalicească, precum și pentru modificarea și completarea Ordinului ministrului sănătății publice nr. 1778/2006 privind aprobarea normativelor de personal;
  - Prevederile Ordinului ministrului sănătății nr. 975/2012 privind organizarea structurii de management al calității serviciilor medicale în cadrul unităților sanitare cu paturi din rețeaua Ministerului Sănătății și a autorităților administrației publice locale;
  - Hotărârea Consiliului Județean Gorj nr. 15/2012 pentru aprobarea Organigramei și Statului de funcții ale Spitalului de Pneumoftiziologie „Tudor Vladimirescu” - comuna Runcu, cu modificările și completările ulterioare;
  - Prevederile Legii nr. 53/2003 - Codul muncii, republicată (r1), cu modificările și completările ulterioare;
- În temeiul prevederilor art. 97 alin. (1) din Legea administrației publice locale nr. 215/2001, republicată (r1), cu modificările și completările ulterioare,

**HOTĂRĂȘTE:**

**Art. 1.** Se modifică Organigrama și Statul de funcții ale Spitalului de Pneumoftiziologie „Tudor Vladimirescu” - comuna Runcu, conform Anexelor nr. 1 și nr. 2, care fac parte integrantă din prezenta hotărâre.

**Art. 2.** Anexele nr. 1 și nr. 2 la Hotărârea Consiliului Județean Gorj nr. 15/2012, cu modificările și completările ulterioare, se înlocuiesc cu Anexele nr. 1 și nr. 2 la prezenta hotărâre.

**Art. 3.** Prevederile prezentei hotărâri vor fi duse la îndeplinire de managerul Spitalului de Pneumoftiziologie „Tudor Vladimirescu” - comuna Runcu.

PREȘEDINTE,  
COSMIN-MIHAI POPESCU

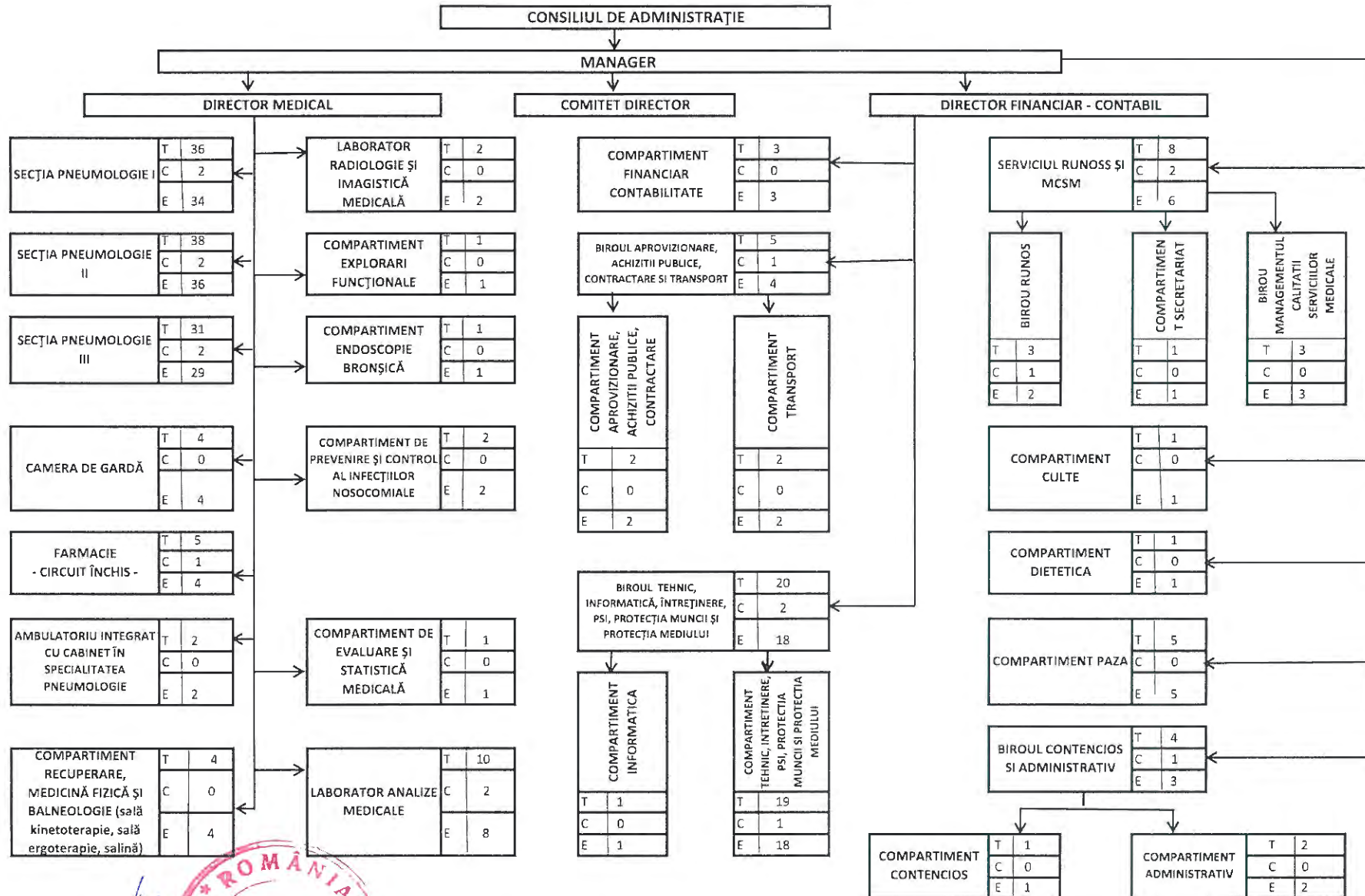


CONTRASEMNEAZĂ,  
SECRETAR AL JUDEȚULUI,  
CRISTINA-ELENA RĂDULEA-ZAMFIRESCU

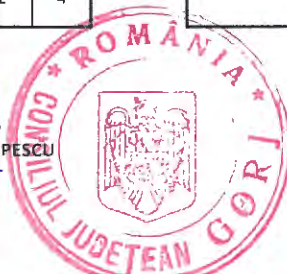


Nr. 92  
Adoptată în ședința din 25.06 2018  
Cu un număr de 21 voturi  
Din numărul consilierilor prezenți

ORGANIGRAMA  
SPITALULUI DE PNEUMOTIZIOLOGIE „TUDOR VLADIMIRESCU” - COMUNA RUNCU



PREȘEDINTE,  
COSMIN-MIHAJ POPESCU



CONTRASENEAZĂ,  
SECRETAR AL JUDEȚULUI  
CRISTINA-ELENA RĂDULEA-ZAMFIRESCU

TOTAL FUNCȚII, din care:	CONDUCERE	EXECUȚIE
187	18	169

NOTĂ: T = total, C = conducere, E = execuție

STAT DE FUNCȚII  
AL SPITALULUI DE PNEUMOFIZIOLOGIE „TUDOR VALDIMIRESCU” - COMUNA RUNCU

NR. CRT.	STRUCTURA	FUNCTIA CONTRACTUALĂ		SPECIALITATEA	TREAPTA PROFESIONALĂ/ GRAD PROFESIONAL	NIVEL STUDII	CUANTUM POST	OBSERVAȚII
		de conducere	de execuție					
0	1	2	3	4	5	6	7	8
<b>COMITET DIRECTOR</b>						<b>TOTAL POSTURI = 3</b>		
1.		Manager				S	1,00	
2.		Director medical				S	1,00	
3.		Director financiar-contabil				S	1,00	
<b>SECȚIA PNEUMOLOGIE I = 80 PATURI</b>						<b>TOTAL POSTURI = 36</b>		
4.		Medic șef secție				S	1,00	
5.			Medic primar	pneumologie		S	1,00	
6.			Medic primar	pneumologie		S	1,00	
7.			Medic primar	pneumologie		S	1,00	
<b>Personal sanitar mediu</b>								
8.		Asistent medical șef				PL/S	1,00	
9.			Asistent medical principal	generalist		PL	1,00	
10.			Asistent medical principal	generalist		PL	1,00	
11.			Asistent medical principal	generalist		PL	1,00	
12.			Asistent medical principal	generalist		PL	1,00	
13.			Asistent medical principal	generalist		PL	1,00	
14.			Asistent medical principal	generalist		PL	1,00	
15.			Asistent medical principal	generalist		PL	1,00	
16.			Asistent medical principal	generalist		S	1,00	
17.			Asistent medical principal	generalist		PL	1,00	

NR. CRT.	STRUCTURA	FUNCTIA CONTRACTUALĂ		SPECIALITATEA	TREAPTA PROFESIONALĂ/ GRAD PROFESIONAL	NIVEL STUDII	CUANTUM POST	OBSERVAȚII
		de conducere	de execuție					
0	1	2	3	4	5	6	7	8
18.			Asistent medical principal	generalist		PL	1,00	
19.			Asistent medical principal	generalist		PL	1,00	
20.			Asistent medical principal	generalist		PL	1,00	
21.			Asistent medical principal	generalist		PL	1,00	
22.			Asistent medical principal	generalist		PL	1,00	
23.			Asistent medical principal	generalist		PL	1,00	
24.			Asistent medical	generalist		PL/S	1,00	
<b>Personal auxiliar sanitar</b>								
25.			Infirmieră			M;G	1,00	
26.			Infirmieră			M;G	1,00	
27.			Infirmieră			M;G	1,00	
28.			Infirmieră			M;G	1,00	
29.			Infirmieră			M;G	1,00	
30.			Infirmieră			M;G	1,00	
31.			Infirmieră			M;G	1,00	
32.			Infirmieră			M;G	1,00	
33.			Îngrijitoare			G	1,00	
34.			Îngrijitoare			G	1,00	
35.			Îngrijitoare			G	1,00	
36.			Îngrijitoare			G	1,00	
37.			Îngrijitoare			G	1,00	
38.			Îngrijitoare			G	1,00	
39.			Îngrijitoare			G	1,00	
<b>SECȚIA PNEUMOLOGIE II = 86 PATURI</b>						<b>TOTAL POSTURI = 38</b>		
Medici								
40.		Medic șef secție				S	1,00	
41.			Medic primar	pneumologie		S	1,00	
42.			Medic primar	pneumologie		S	1,00	
43.			Medic primar	pneumologie		S	1,00	
<b>Personal sanitar mediu</b>								
44.		Asistent medical șef				PL/S	1,00	
45.			Asistent medical principal	generalist		S	1,00	
46.			Asistent medical principal	generalist		S	1,00	
47.			Asistent medical principal	generalist		S	1,00	
48.			Asistent medical principal	generalist		S	1,00	

NR. CRT.	STRUCTURA	FUNCTIA CONTRACTUALĂ		SPECIALITATEA	TREAPTA PROFESIONALĂ/ GRAD PROFESIONAL	NIVEL STUDII	CUANTUM POST	OBSERVAȚII
		de conducere	de execuție					
0	1	2	3	4	5	6	7	8
49.			Asistent medical principal	generalist		S	1,00	
50.			Asistent medical principal	generalist		S	1,00	
51.			Asistent medical principal	generalist		S	1,00	
52.			Asistent medical principal	generalist		S	1,00	
53.			Asistent medical principal	generalist		S	1,00	
54.			Asistent medical principal	generalist		PL	1,00	
55.			Asistent medical principal	generalist		PL	1,00	
56.			Asistent medical principal	generalist		PL	1,00	
57.			Asistent medical principal	generalist		PL	1,00	
58.			Asistent medical	generalist		PL/S	1,00	
59.			Asistent medical	generalist		PL/S	1,00	
60.			Asistent medical	generalist		PL/S	1,00	
<b>Personal auxiliar sanitar</b>								
61.			Infirmieră			M;G	1,00	
62.			Infirmieră			M;G	1,00	
63.			Infirmieră			M;G	1,00	
64.			Infirmieră			M;G	1,00	
65.			Infirmieră			M;G	1,00	
66.			Infirmieră			M;G	1,00	
67.			Infirmieră			M;G	1,00	
68.			Infirmieră			M;G	1,00	
69.			Infirmieră			M;G	1,00	
70.			Îngrijitoare			G	1,00	
71.			Îngrijitoare			G	1,00	
72.			Îngrijitoare			G	1,00	
73.			Îngrijitoare			G	1,00	
74.			Îngrijitoare			G	1,00	
75.			Îngrijitoare			G	1,00	
76.			Îngrijitoare			G	1,00	
77.			Îngrijitoare			G	1,00	
<b>SECȚIA PNEUMOLOGIE III = 60 PATURI</b>						<b>TOTAL POSTURI = 31</b>		
Medici								
78.		Medic șef secție				S	1,00	
79.			Medic primar	pneumologie		S	1,00	
80.			Medic specialist	pneumologie		S	1,00	
81.			Medic specialist	pneumologie		S	1,00	

NR. CRT.	STRUCTURA	FUNCTIA CONTRACTUALĂ		SPECIALITATEA	TREAPTA PROFESIONALĂ/ GRAD PROFESIONAL	NIVEL STUDII	CUANTUM POST	OBSERVAȚII
		de conducere	de execuție					
0	1	2	3	4	5	6	7	8
<b>Personal sanitar mediu</b>								
82.		Asistent medical șef				PL/S	1,00	
83.			Asistent medical principal	generalist		S	1,00	
84.			Asistent medical principal	generalist		PL	1,00	
85.			Asistent medical principal	generalist		PL	1,00	
86.			Asistent medical principal	generalist		PL	1,00	
87.			Asistent medical principal	generalist		PL	1,00	
88.			Asistent medical principal	generalist		PL	1,00	
89.			Asistent medical principal	generalist		PL	1,00	
90.			Asistent medical principal	generalist		PL	1,00	
91.			Asistent medical principal	generalist		PL	1,00	
92.			Asistent medical principal	generalist		PL	1,00	
93.			Asistent medical principal	generalist		PL	1,00	
94.			Asistent medical principal	generalist		PL	1,00	
95.			Asistent medical principal	generalist		PL	1,00	
<b>Personal auxiliar sanitar</b>								
96.			Infirmieră			M;G	1,00	
97.			Infirmieră			M;G	1,00	
98.			Infirmieră			M;G	1,00	
99.			Infirmieră			M;G	1,00	
100.			Infirmieră			M;G	1,00	
101.			Infirmieră			M;G	1,00	
102.			Infirmieră			M;G	1,00	
103.			Îngrijitoare			G	1,00	
104.			Îngrijitoare			G	1,00	
105.			Îngrijitoare			G	1,00	
106.			Îngrijitoare			G	1,00	
107.			Îngrijitoare			G	1,00	
108.			Îngrijitoare			G	1,00	
<b>CAMERA DE GARDĂ</b>						<b>Total posturi = 4</b>		
109.			Asistent medical principal	generalist		PL	1,00	
110.			Asistent medical	generalist		PL	1,00	
111.			Registrator medical			M	1,00	
112.			Garderobier			M;G	1,00	

NR. CRT.	STRUCTURA	FUNCTIA CONTRACTUALĂ		SPECIALITATEA	TREAPTA PROFESIONALĂ/ GRAD PROFESIONAL	NIVEL STUDII	CUANTUM POST	OBSERVAȚII
		de conducere	de execuție					
0	1	2	3	4	5	6	7	8
<b>FARMACIE – CIRCUIT ÎNCHIS</b>								<b>Total posturi = 5</b>
113.		Farmacist șef				S	1,00	
114.			Asistent medical principal	farmacie		PL	1,00	
115.			Asistent medical principal	farmacie		PL	1,00	
116.			Asistent medical principal	farmacie		PL	1,00	
117.			Îngrijitoare			G	1,00	
<b>AMBULATORIU INTEGRAT CU CABINET ÎN SPECIALITATEA PNEUMOLOGIE</b>								<b>Total posturi = 2</b>
118.			Asistent medical principal	generalist		PL	1,00	
119.			Îngrijitoare			G	1,00	
<b>COMPARTIMENT RECUPERARE, MEDICINĂ FIZICĂ ȘI BALNEOLOGIE (SALĂ KINETOTERAPIE, SALĂ ERGOTERAPIE, SALINĂ)</b>								<b>Total posturi = 4</b>
120.			Medic rezident - ultimul an de pregătire	Medicină fizică și de reabilitare		S	1,00	
121.			Fiziokinetoterapeut	Fiziokinetoterapie		S	1,00	
122.			Asistent medical	balneofizioterapie		PL	1,00	
123.			Asistent medical principal	generalist		S	1,00	
<b>LABORATOR RADIOLOGIE - IMAGISTICĂ MEDICALĂ</b>								<b>Total posturi = 2</b>
124.			Asistent medical principal	radiologie		PL	1,00	
125.			Asistent medical principal	radiologie		PL	1,00	
<b>COMPARTIMENT EXPLORĂRI FUNCȚIONALE</b>								<b>Total posturi = 1</b>
126.			Asistent medical principal	generalist		PL	1,00	
<b>COMPARTIMENT ENDOSCOPIE BRONȘICĂ</b>								<b>Total posturi = 1</b>
127.			Asistent medical	generalist		PL	1,00	
<b>COMPARTIMENT DE PREVENIRE AL INFECȚIILOR ASOCIATE ASISTENȚEI MEDICALE</b>								<b>Total posturi = 2</b>
128.			Medic	epidemiologie		S	1,00	
129.			Asistent medical principal	igienă		PL	1,00	
<b>COMPARTIMENT DE EVALUARE ȘI STATISTICĂ MEDICALĂ</b>								<b>Total posturi = 1</b>
130.			Statistician medical principal			M	1,00	

NR. CRT.	STRUCTURA	FUNCTIA CONTRACTUALĂ		SPECIALITATEA	TREAPTA PROFESIONALĂ/ GRAD PROFESIONAL	NIVEL STUDII	CUANTUM POST	OBSERVAȚII
		de conducere	de execuție					
0	1	2	3	4	5	6	7	8
<b>LABORATOR ANALIZE MEDICALE</b>						<b>Total posturi =10</b>		
131.		Șef laborator	Medic	Medicină de laborator		S	1,00	
132.			Medic primar	medicină de laborator		S	1,00	
133.			Biolog specialist	hematologie		S	1,00	
134.			Chimist specialist			S	1,00	
135.		Asistent medical șef				PL	1,00	
136.			Asistent medical principal	laborator analize medicale		PL	1,00	
137.			Asistent medical principal	laborator analize medicale		PL	1,00	
138.			Asistent medical principal	laborator analize medicale		PL	1,00	
139.			Asistent medical principal	laborator analize medicale		PL	1,00	
140.			Îngrijitoare			G	1,00	
<b>SERVICIUL RESURSE UMANE, NORMARE, ORGANIZARE, SALARIZARE, SECRETARIAT ȘI MANAGEMENTUL CALITĂȚII SERVICIILOR MEDICALE</b>						<b>Total posturi = 8 din care :</b>		
141.		Șef Serviciu			GR II	S	1,00	
<b>BIROU RESURSE UMANE, NORMARE, ORGANIZARE, SALARIZARE</b>						<b>Total posturi = 3</b>		
142.		Sef Birou			GR II	S	1,00	
143.			Economist specialist		IA	S	1,00	
144.			Economist specialist		IA	S	1,00	
<b>COMPARTIMENT SECRETARIAT</b>						<b>Total posturi = 1</b>		
145.			Secretar			M	1,00	
<b>BIROU MANAGEMENTUL CALITATII SERVICIILOR MEDICALE</b>						<b>Total posturi = 3</b>		
146.			Economist specialist		IA	S	1,00	
147.			Economist specialist		I	S	1,00	
148.			Medic specialist			S	1,00	



<b>BIROU CONTENCIOS, ADMINISTRATIV</b>								<b>Total posturi =4</b>
149.		Şef birou				S	1,00	
<b>COMPARTIMENT CONTENCIOS</b>								<b>Total posturi = 1</b>
150.		Consilier juridic		IA		S	1,00	
<b>COMPARTIMENT ADMINISTRATIV</b>								<b>Total posturi = 2</b>
151.		Economist specialist		IA		S	1,00	
152.		Îngrijitoare				G	1,00	
<b>COMPARTIMENT PAZA</b>								<b>Total posturi = 5</b>
153.		Paznic					1,00	
154.		Paznic					1,00	
155.		Paznic					1,00	
156.		Paznic					1,00	
157.		Paznic					1,00	
<b>COMPARTIMENT CULTE</b>								<b>Total posturi = 1</b>
158.		Preot		II		S	1,00	
<b>COMPARTIMENT FINANCIAR-CONTABILITATE</b>								<b>Total posturi = 3</b>
159.		Economist specialist		IA		S	1,00	
160.		Economist specialist		IA		S	1,00	
161.		Economist		II		S	1,00	
<b>BIROU APROVIZIONARE, ACHIZIȚII PUBLICE, CONTRACTARE ȘI TRANSPORT</b>								<b>Total posturi = 5</b>
162.		Şef birou				S	1,00	
<b>COMPARTIMENT APROVIZIONARE, ACHIZIȚII PUBLICE, CONTRACTARE</b>								<b>Total posturi = 2</b>
163.		Economist specialist		IA		S	1,00	
164.		Economist		I		S	1,00	
<b>COMPARTIMENT TRANSPORT</b>								<b>Total posturi = 2</b>
165.		Şofer		II			1,00	

166.			Șofer		II		1,00		
<b>COMPARTIMENT DIETETICĂ</b>							<b>Total posturi = 1</b>		
167.			Asistent medical principal dietetică			PL	1,00		
<b>BIROU TEHNIC, INFORMATICĂ, ÎNTREȚINERE, PSI, PROTECȚIA MUNCII ȘI PROTECȚIA MEDIULUI</b>							<b>Total posturi = 20</b>		
168.		Șef birou			II	S	1,00		
<b>COMPARTIMENT INFORMATICĂ</b>							<b>Total posturi = 1</b>		
169.			Programator (sistem informatic)		IA	S	1,00		
<b>Compartiment tehnic, întreținere, PSI, protecția muncii și protecția mediului</b>							<b>Total posturi = 18</b>		
170.		Șef echipă				S	1,00		
171.			Muncitor calificat (lăcătuș mecanic)		II	G	1,00		
172.			Muncitor calificat (lăcătuș mecanic)		II	G	1,00		
173.			Muncitor calificat (lăcătuș mecanic)		II	G	1,00		
174.			Muncitor calificat (electrician)		I	G	1,00		
175.			Muncitor calificat (zugrav)		I	G	1,00		
176.			Muncitor necalificat			G	1,00		
177.			Muncitor calificat (instalator)		I	G	1,00		
178.			Muncitor calificat (instalator)		I	G	1,00		
179.			Muncitor calificat (fochist)		II	G	1,00		
180.			Muncitor calificat (fochist)		II	G	1,00		
181.			Muncitor calificat (fochist)		II	G	1,00		
182.			Muncitor calificat (fochist)		II	G	1,00		

183.		Muncitor calificat (foclist)		II	G	1,00	
184.		Muncitor calificat (lenjer)		I	G	1,00	
185.		Muncitor necalificat I			G	1,00	
186.		Muncitor necalificat			G	1,00	
187.		Muncitor necalificat			G	1,00	
<b>TOTAL NUMĂR PATURI APROBATE ÎN STRUCTURA ORGANIZATORICĂ = 226</b>							
<b>TOTAL NUMĂR PATURI CONTRACTATE = 178</b>							

CATEGORII DE POSTURI	Total
TOTAL POSTURI CONTRACTUALE DE CONDUCERE	18
TOTAL POSTURI CONTRACTUALE DE EXECUȚIE	169
NUMĂR TOTAL DE POSTURI POTRIVIT ART. III ALIN. (2) DIN ORDONANȚA DE URGENȚĂ A GUVERNULUI NR. 63/2010 PENTRU MODIFICAREA ȘI COMPLETAREA LEGII NR. 273/2006 PRIVIND FINANȚELE PUBLICE LOCALE, PRECUM ȘI PENTRU STABILIREA UNOR MĂSURI FINANCIARE, CU MODIFICĂRILE ȘI COMPLETĂRILE ULTERIOARE	187
NR. TOTAL POSTURI ÎN INSTITUȚIE	187

PREȘEDINTE,  
COSMIN-MIHAI POPESCU



CONTRASEMNEAZĂ,  
SECRETAR AL JUDEȚULUI  
CRISTINA-ELENA RĂDULEA-ZAMFIRESCU